



# Int. 41. AvD/MSCR Hauenstein-Bergrennen

6. bis 8. August 2010

Deutsche Bergmeisterschaft / DMSB Bergpokal

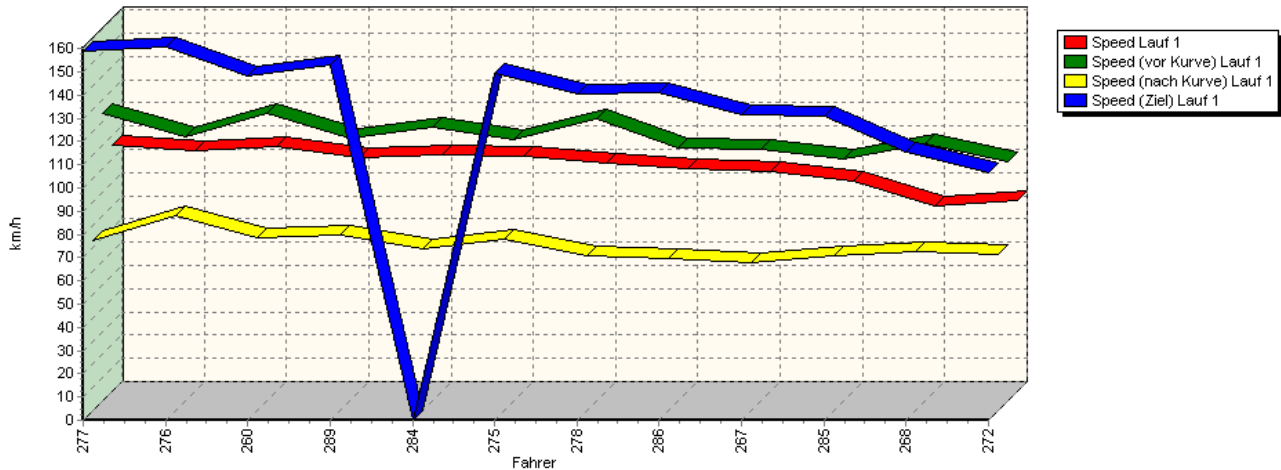
AvD Sportwagen-Berg-Cup / Classic Berg Cup

KW Gruppe H Berg-Cup

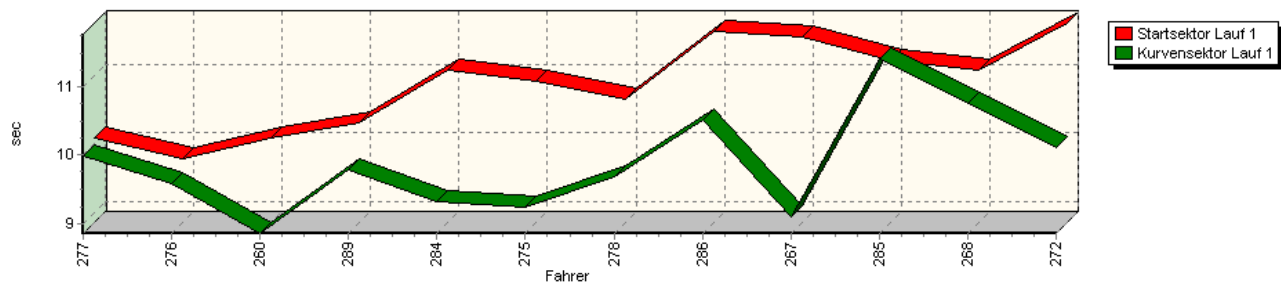


## Sektorzeiten & Speeds - Gruppe H bis 1300 ccm - Klasse 30

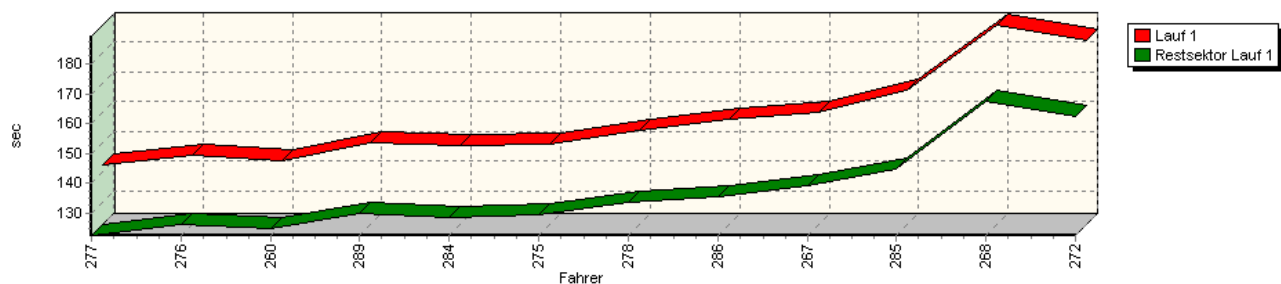
Speed-Diagramm Lauf 1



Sektor-Diagramm (Start) Lauf 1



Sektor-Diagramm (Rest) Lauf 1





# Int. 41. AvD/MSCR Hauenstein-Bergrennen

6. bis 8. August 2010

Deutsche Bergmeisterschaft / DMSB Bergpokal

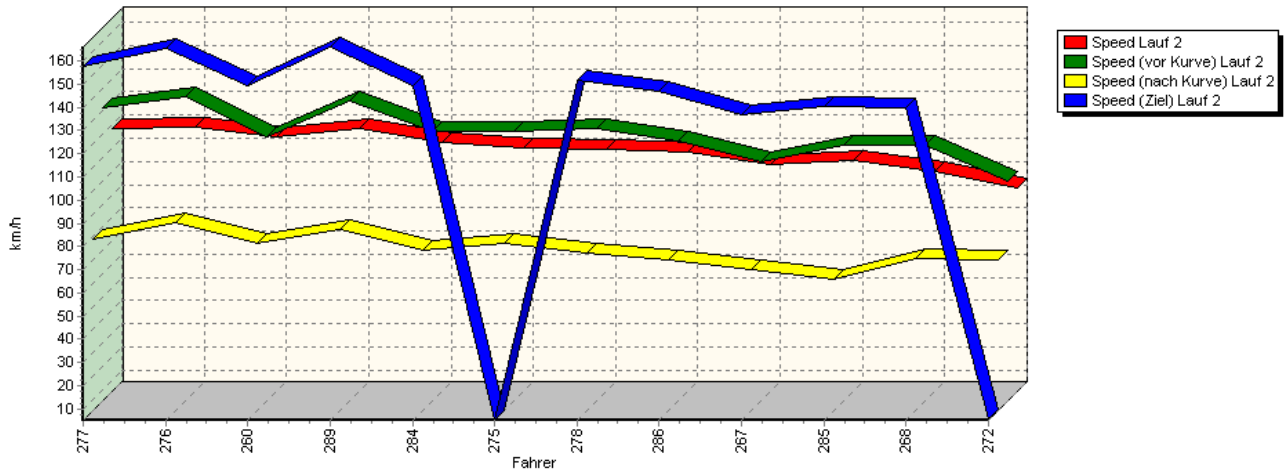
AvD Sportwagen-Berg-Cup / Classic Berg Cup

KW Gruppe H Berg-Cup

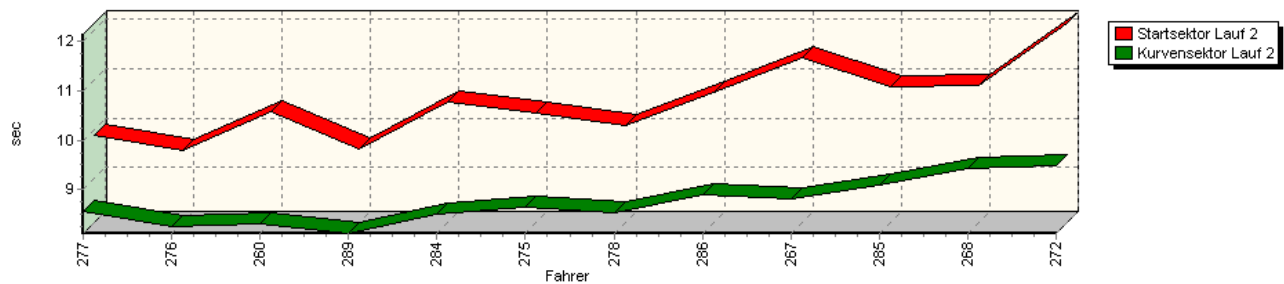


## Sektorzeiten & Speeds - Gruppe H bis 1300 ccm - Klasse 30

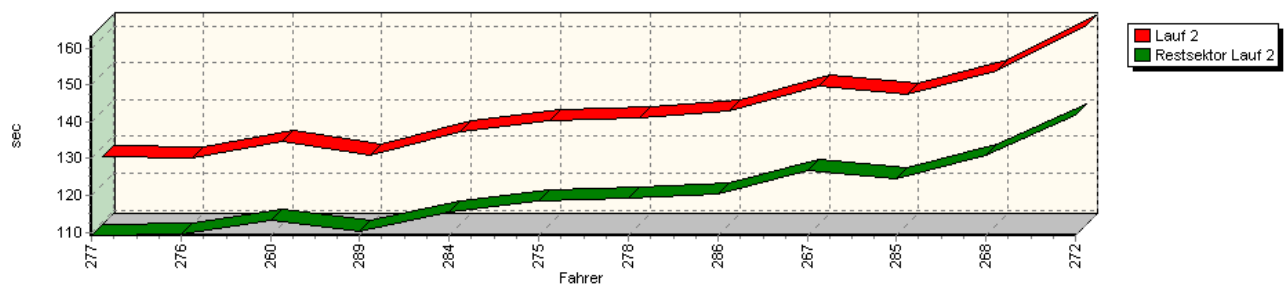
Speed-Diagramm Lauf 2



Sektor-Diagramm (Start) Lauf 2



Sektor-Diagramm (Rest) Lauf 2



Rg.	Nr.	Startsektor	Speed vor Kurve	90°-Kurve	Speed n. K.	Restsektor	Speed Ziel	Laufzeit	Speed (Lauf)	
1	277	<b>BERNERT Klaus</b>	VW Polo							
		Lauf 1:	00:10.086	123,49 km/h	00:09.994	73,36 km/h	02:02.670	158,94 km/h	02:22.750	105,92 km/h
		Lauf 2:	00:09.866	131,64 km/h	00:08.572	78,79 km/h	01:49.058	157,70 km/h	02:07.496	118,59 km/h
2	276	<b>WEIßDORN Franz</b>	VW Polo							
		Lauf 1:	00:09.773	113,71 km/h	00:09.586	84,15 km/h	02:06.404	160,68 km/h	02:25.763	103,73 km/h
		Lauf 2:	00:09.578	136,00 km/h	00:08.251	85,88 km/h	01:49.271	165,23 km/h	02:07.100	118,96 km/h



## Int. 41. AvD/MSCR Hauenstein-Bergrennen

6. bis 8. August 2010

Deutsche Bergmeisterschaft / DMSB Bergpokal

AvD Sportwagen-Berg-Cup / Classic Berg Cup

KW Gruppe H Berg-Cup



### Sektorzeiten & Speeds - Gruppe H bis 1300 ccm - Klasse 30

Rg.	Nr.	Startsektor	Speed vor Kurve	90°-Kurve	Speed n. K.	Restsektor	Speed Ziel	Laufzeit	Speed (Lauf)	
3	260	<b>SPÖRI Markus</b>	Suzuki Swift							
		Lauf 1:	00:10.083	123,92 km/h	00:08.851	74,52 km/h	02:04.799	148,16 km/h	02:23.733	105,20 km/h
		Lauf 2:	00:10.348	118,74 km/h	00:08.319	76,99 km/h	01:53.170	149,27 km/h	02:11.837	114,69 km/h
4	289	<b>KONRAD Manfred</b>	VW Corrado							
		Lauf 1:	00:10.309	113,16 km/h	00:09.776	75,84 km/h	02:09.909	153,09 km/h	02:29.994	100,80 km/h
		Lauf 2:	00:09.596	134,64 km/h	00:08.111	83,36 km/h	01:50.316	165,95 km/h	02:08.023	118,10 km/h
5	284	<b>GÖTZL Helmut</b>	VW Polo							
		Lauf 1:	00:11.076	117,94 km/h	00:09.322	69,35 km/h	02:08.610	0,00 km/h	02:29.008	101,47 km/h
		Lauf 2:	00:10.559	121,18 km/h	00:08.515	74,46 km/h	01:55.430	149,38 km/h	02:14.504	112,41 km/h
6	275	<b>VÖLKER Jörg</b>	Suzuki Swift							
		Lauf 1:	00:10.923	112,57 km/h	00:09.241	73,83 km/h	02:09.396	149,51 km/h	02:29.560	101,10 km/h
		Lauf 2:	00:10.310	121,45 km/h	00:08.642	77,39 km/h	01:58.471	5,14 km/h	02:17.423	110,03 km/h
7	278	<b>KOHLER Thomas</b>	Fiat X1/9							
		Lauf 1:	00:10.646	121,35 km/h	00:09.682	66,83 km/h	02:13.656	140,43 km/h	02:33.984	98,19 km/h
		Lauf 2:	00:10.070	122,31 km/h	00:08.533	72,86 km/h	01:59.314	151,54 km/h	02:17.917	109,63 km/h
8	286	<b>SMYREK Jörg</b>	Audi 50							
		Lauf 1:	00:11.638	108,69 km/h	00:10.521	65,29 km/h	02:15.532	140,76 km/h	02:37.691	95,88 km/h
		Lauf 2:	00:10.746	116,86 km/h	00:08.897	70,25 km/h	02:00.274	146,87 km/h	02:19.917	108,06 km/h
9	267	<b>EIRICH Raimund</b>	VW-Polo							
		Lauf 1:	00:11.570	108,30 km/h	00:09.084	63,41 km/h	02:19.469	131,37 km/h	02:40.123	94,43 km/h
		Lauf 2:	00:11.440	108,18 km/h	00:08.809	65,83 km/h	02:06.696	136,87 km/h	02:26.945	102,90 km/h
10	285	<b>VITT Holger</b>	VW Polo							
		Lauf 1:	00:11.221	104,13 km/h	00:11.399	66,48 km/h	02:24.791	131,12 km/h	02:47.411	90,32 km/h
		Lauf 2:	00:10.858	115,48 km/h	00:09.094	61,72 km/h	02:04.384	140,27 km/h	02:24.336	104,76 km/h
11	268	<b>SCHULTE Manfred</b>	Citroen AX							
		Lauf 1:	00:11.077	110,63 km/h	00:10.759	68,20 km/h	02:47.381	115,46 km/h	03:09.217	79,91 km/h
		Lauf 2:	00:10.879	115,35 km/h	00:09.438	70,77 km/h	02:10.767	139,79 km/h	02:31.084	100,08 km/h
12	272	<b>ABB Jürgen</b>	VW Polo							
		Lauf 1:	00:11.768	102,66 km/h	00:10.109	67,12 km/h	02:42.269	106,67 km/h	03:04.146	82,11 km/h
		Lauf 2:	00:12.143	99,90 km/h	00:09.491	70,03 km/h	02:21.719	5,54 km/h	02:43.353	92,56 km/h