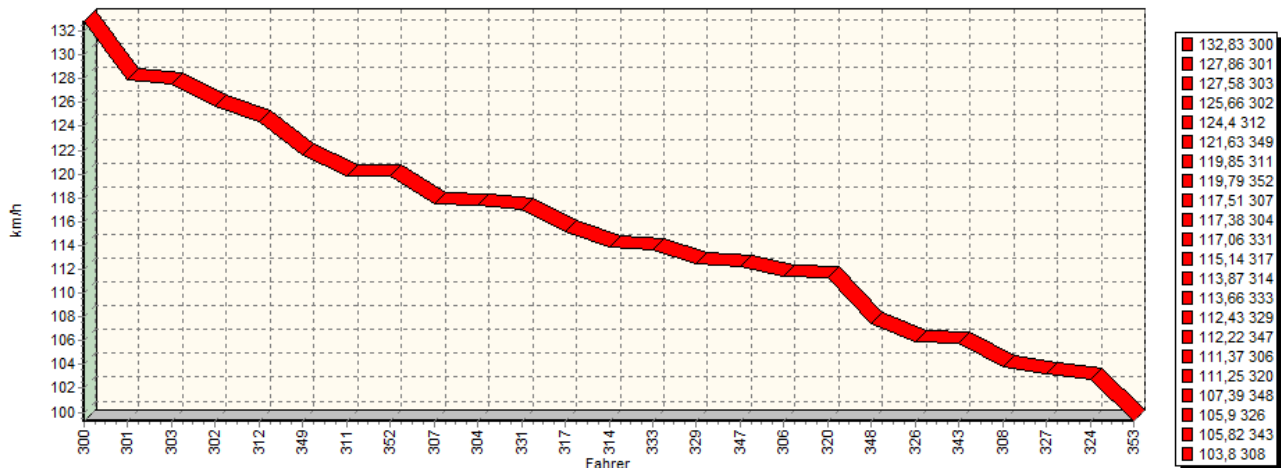
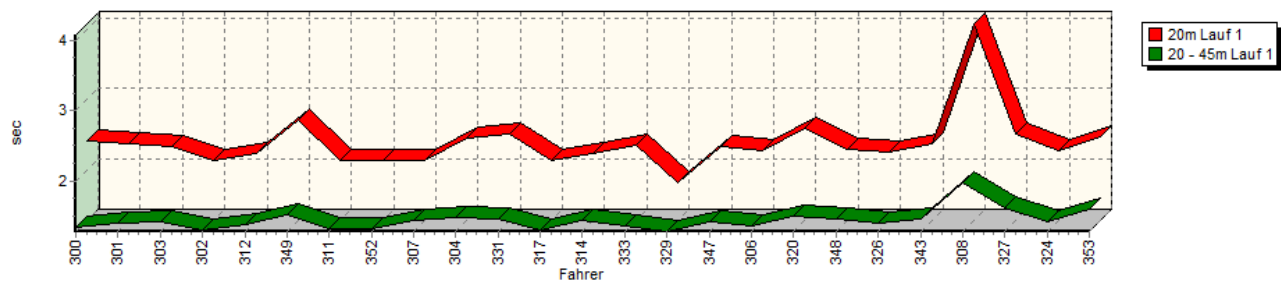


Sektorzeiten & Speeds - Rennen - Gruppe E1/H/FS/CTC/CGT bis 2000 ccm - Klasse 28

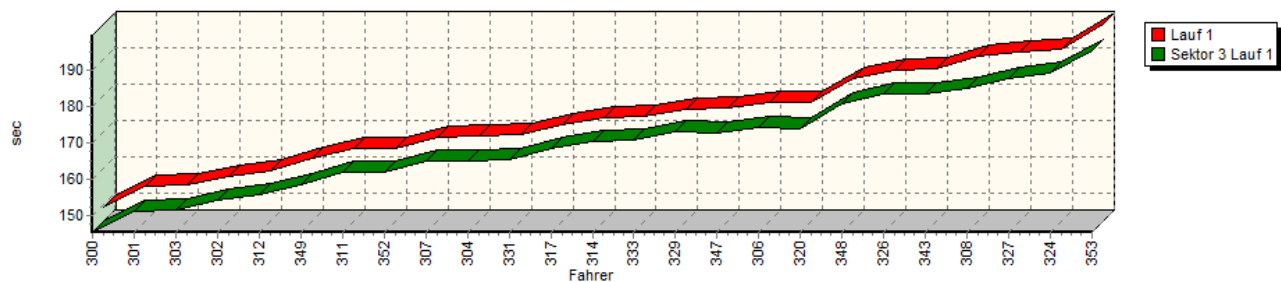
Speed-Diagramm Lauf 1



Sektor-Diagramm (Start) Lauf 1

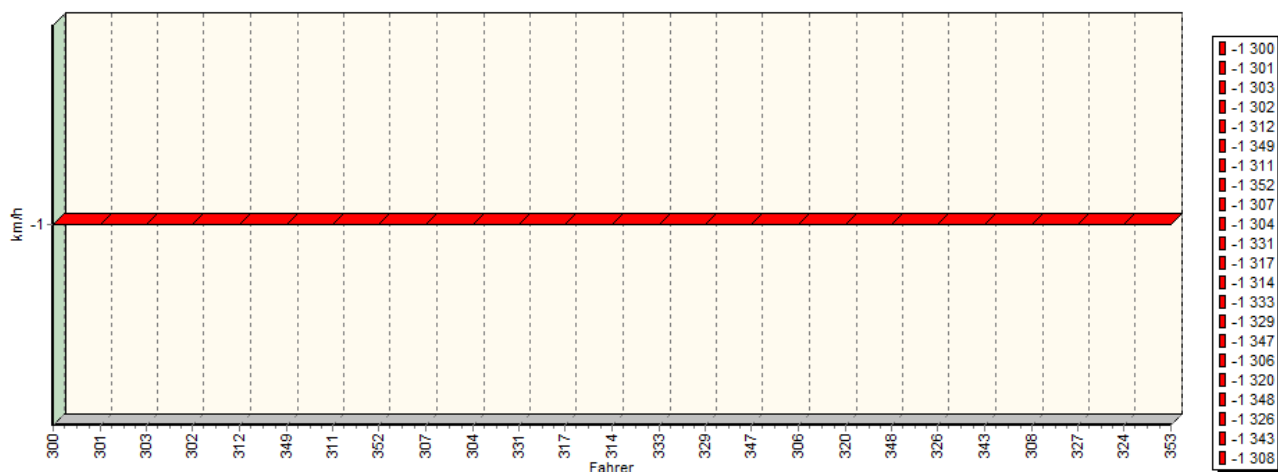


Sektor-Diagramm (Rest) Lauf 1

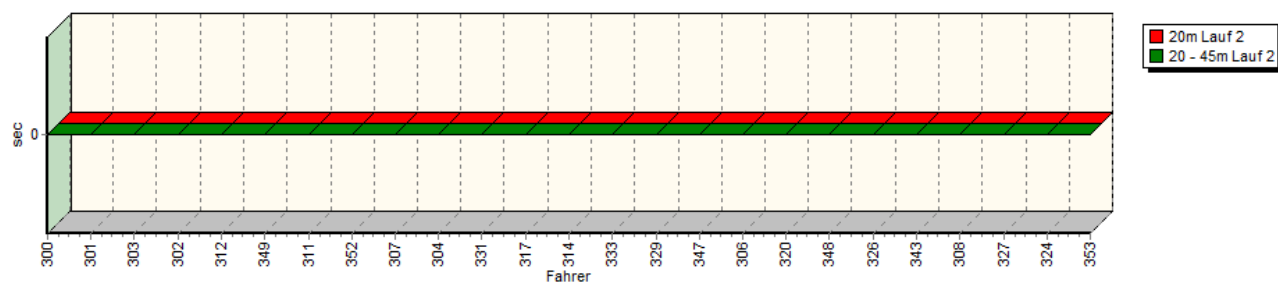


Sektorzeiten & Speeds - Rennen - Gruppe E1/H/FS/CTC/CGT bis 2000 ccm - Klasse 28

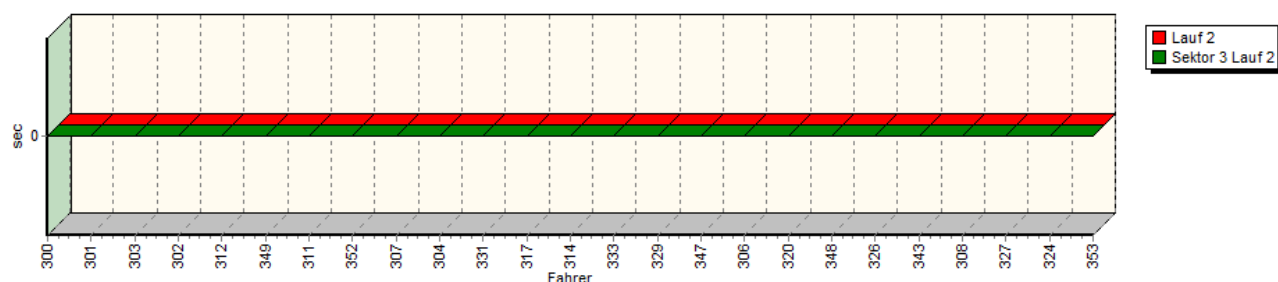
Speed-Diagramm Lauf 2



Sektor-Diagramm (Start) Lauf 2



Sektor-Diagramm (Rest) Lauf 2



Rg.	Nr.	Sektor 1 (20m)	Sektor 2 (20-45m)	Sektor 3	Laufzeit	Speed (Lauf)
1	300	WEIDINGER Jörg		BMW 318i STW		
		Lauf 1:	00:02.418	00:01.349	02:25.295	02:29.062
		Lauf 2:	*	*	*	* km/h
2	301	WIEBE André		Renault Williams Laguna		
		Lauf 1:	00:02.366	00:01.413	02:31.073	02:34.852
		Lauf 2:	*	*	*	* km/h

Sektorzeiten & Speeds - Rennen - Gruppe E1/H/FS/CTC/CGT bis 2000 ccm - Klasse 28

Rg.	Nr.	Sektor 1 (20m)	Sektor 2 (20-45m)	Sektor 3	Laufzeit	Speed (Lauf)
3	303	ELLER Hans-Peter	VW Scirocco			
		Lauf 1: 00:02.344	00:01.431	02:31.424	02:35.199	127,58 km/h
		Lauf 2: *	*	*	*	* km/h
4	302	SONDERBAUER Roman	Opel Kadett C Coupé 16V			
		Lauf 1: 00:02.139	00:01.303	02:34.123	02:37.565	125,66 km/h
		Lauf 2: *	*	*	*	* km/h
5	312	WIMMER Norbert	BMW 2002 8V			
		Lauf 1: 00:02.232	00:01.382	02:35.554	02:39.168	124,40 km/h
		Lauf 2: *	*	*	*	* km/h
6	349	WIEBE Björn	Renault Williams Laguna			
		Lauf 1: 00:02.712	00:01.534	02:38.537	02:42.783	121,63 km/h
		Lauf 2: *	*	*	*	* km/h
7	311	FINK Marco	BMW 320si WTCC			
		Lauf 1: 00:02.148	00:01.331	02:41.732	02:45.211	119,85 km/h
		Lauf 2: *	*	*	*	* km/h
8	352	REITER Nicolas	Ford Escort MK I			
		Lauf 1: 00:02.136	00:01.325	02:41.826	02:45.287	119,79 km/h
		Lauf 2: *	*	*	*	* km/h
9	307	SCHUSTER Jürgen	Mazda RX-7			
		Lauf 1: 00:02.132	00:01.444	02:44.923	02:48.499	117,51 km/h
		Lauf 2: *	*	*	*	* km/h
10	304	FLIK Thomas	Renault Clio Williams			
		Lauf 1: 00:02.446	00:01.484	02:44.750	02:48.680	117,38 km/h
		Lauf 2: *	*	*	*	* km/h
11	331	DÜMLER Christian	VW Golf			
		Lauf 1: 00:02.509	00:01.471	02:45.160	02:49.140	117,06 km/h
		Lauf 2: *	*	*	*	* km/h
12	317	BODENMÜLLER Edmund	Opel Kadett C Coupé			
		Lauf 1: 00:02.135	00:01.306	02:48.519	02:51.960	115,14 km/h
		Lauf 2: *	*	*	*	* km/h
13	314	WEISS Werner	Ford Escort RS1800			
		Lauf 1: 00:02.243	00:01.454	02:50.193	02:53.890	113,87 km/h
		Lauf 2: *	*	*	*	* km/h
14	333	CHRISTALL Roland	Opel Ascona B 8V			
		Lauf 1: 00:02.352	00:01.364	02:50.486	02:54.202	113,66 km/h
		Lauf 2: *	*	*	*	* km/h
15	329	URLAND Ronny	Trabant 601			
		Lauf 1: 00:01.818	00:01.292	02:52.995	02:56.105	112,43 km/h
		Lauf 2: *	*	*	*	* km/h
16	347	BODENMÜLLER Michael	Renault Clio Cup			
		Lauf 1: 00:02.329	00:01.427	02:52.682	02:56.438	112,22 km/h
		Lauf 2: *	*	*	*	* km/h
17	306	FLIK Beatrice	Renault Megane Cup			
		Lauf 1: 00:02.269	00:01.366	02:54.153	02:57.788	111,37 km/h
		Lauf 2: *	*	*	*	* km/h
18	320	WIEBE Hans-Peter	Renault Williams Laguna			
		Lauf 1: 00:02.601	00:01.512	02:53.864	02:57.977	111,25 km/h
		Lauf 2: *	*	*	*	* km/h

Sektorzeiten & Speeds - Rennen - Gruppe E1/H/FS/CTC/CGT bis 2000 ccm - Klasse 28

Rg.	Nr.		Sektor 1 (20m)	Sektor 2 (20-45m)	Sektor 3	Laufzeit	Speed (Lauf)
19	348	DATZER Matthias		VW Golf I 8V			
		Lauf 1:	00:02.291	00:01.471	03:00.611	03:04.373	107,39 km/h
		Lauf 2:	*	*	*	*	* km/h
20	326	LADAGE Uwe		BMW 320 WTCC			
		Lauf 1:	00:02.258	00:01.401	03:03.301	03:06.960	105,90 km/h
		Lauf 2:	*	*	*	*	* km/h
21	343	RATH Fabien		Opel Kadett C GT/E			
		Lauf 1:	00:02.381	00:01.463	03:03.268	03:07.112	105,82 km/h
		Lauf 2:	*	*	*	*	* km/h
22	308	NAUMANN Peter		VW Polo 1,4 G40			
		Lauf 1:	00:04.070	00:01.975	03:04.710	03:10.755	103,80 km/h
		Lauf 2:	*	*	*	*	* km/h
23	327	SPAHR Patrick		BMW 318iS			
		Lauf 1:	00:02.522	00:01.627	03:07.710	03:11.859	103,20 km/h
		Lauf 2:	*	*	*	*	* km/h
24	324	SCHWANECKE Gero		VW Golf I GTI 16V			
		Lauf 1:	00:02.280	00:01.429	03:08.948	03:12.657	102,77 km/h
		Lauf 2:	*	*	*	*	* km/h
25	353	AMANN Johanna		Renault Clio Cup			
		Lauf 1:	00:02.468	00:01.607	03:15.435	03:19.510	99,24 km/h
		Lauf 2:	*	*	*	*	* km/h