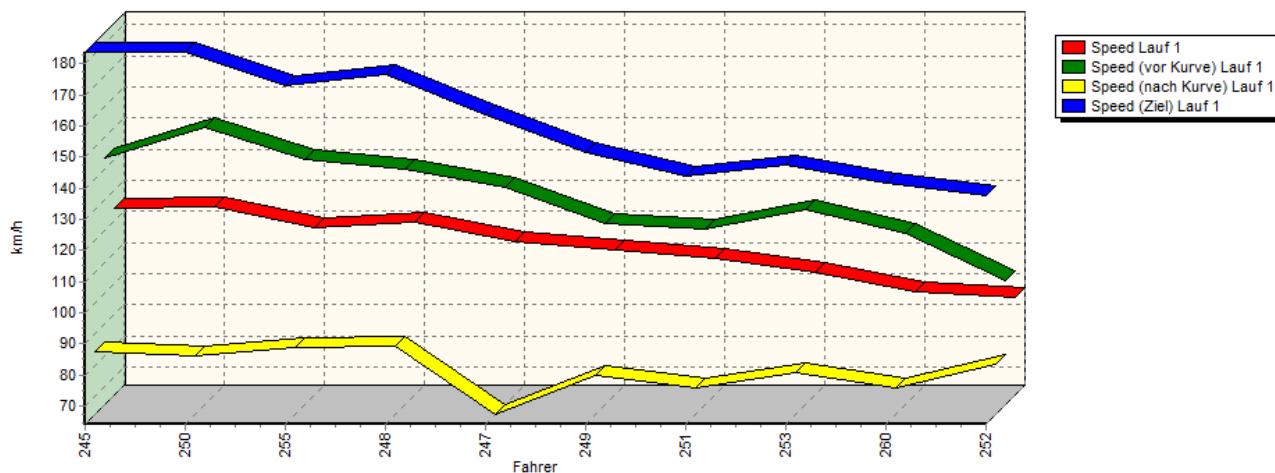
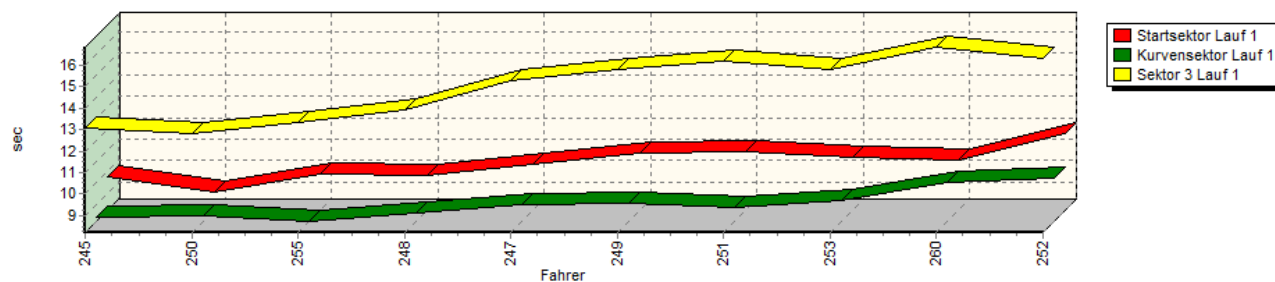


Sektorzeiten & Speeds - Gruppe E1-FIA,E1-Berg,H,CTC/CGT bis 3000 ccm - Klasse 22

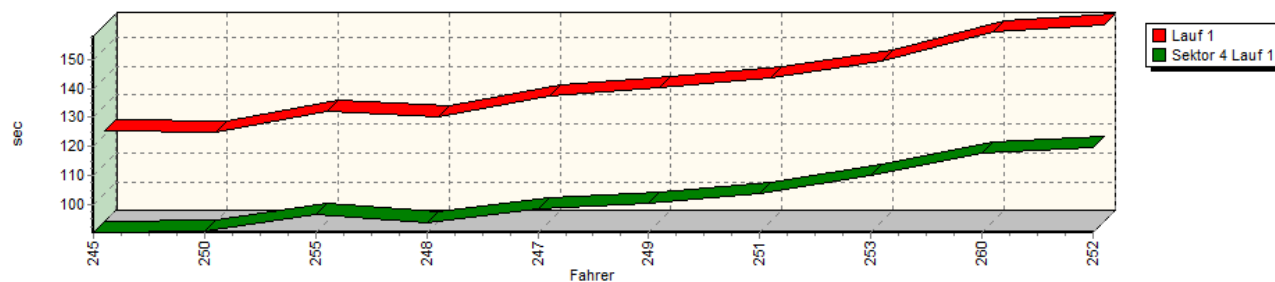
Speed-Diagramm Lauf 1



Sektor-Diagramm (Start) Lauf 1

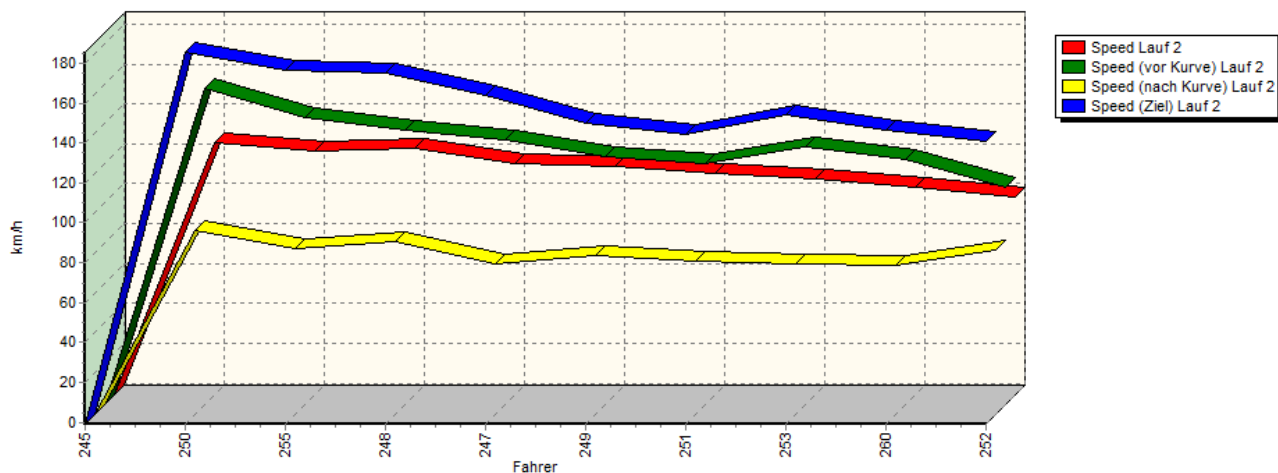


Sektor-Diagramm (Rest) Lauf 1

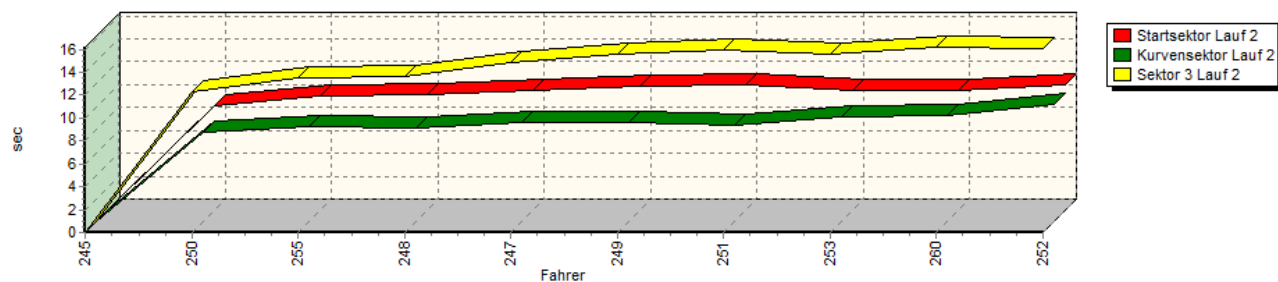


Sektorzeiten & Speeds - Gruppe E1-FIA,E1-Berg,H,CTC/CGT bis 3000 ccm - Klasse 22

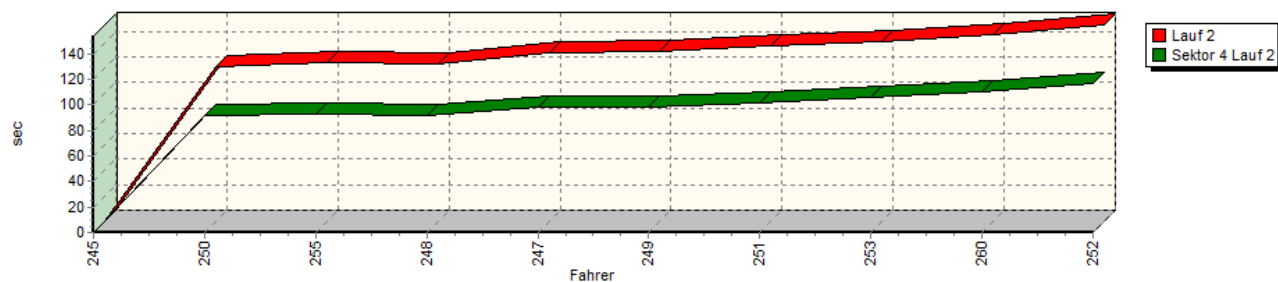
Speed-Diagramm Lauf 2



Sektor-Diagramm (Start) Lauf 2

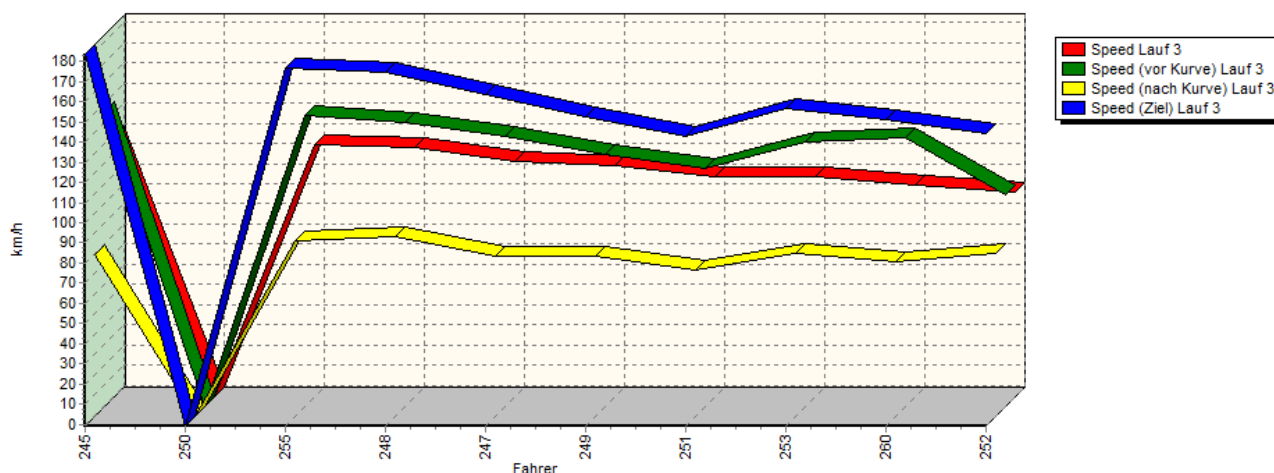


Sektor-Diagramm (Rest) Lauf 2

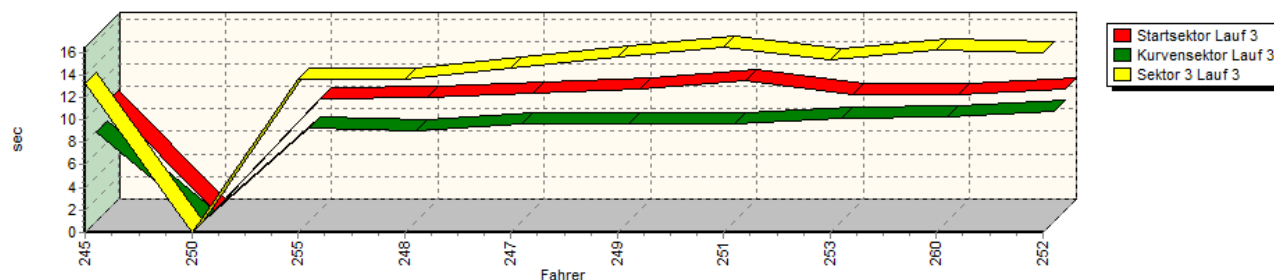


Sektorzeiten & Speeds - Gruppe E1-FIA,E1-Berg,H,CTC/CGT bis 3000 ccm - Klasse 22

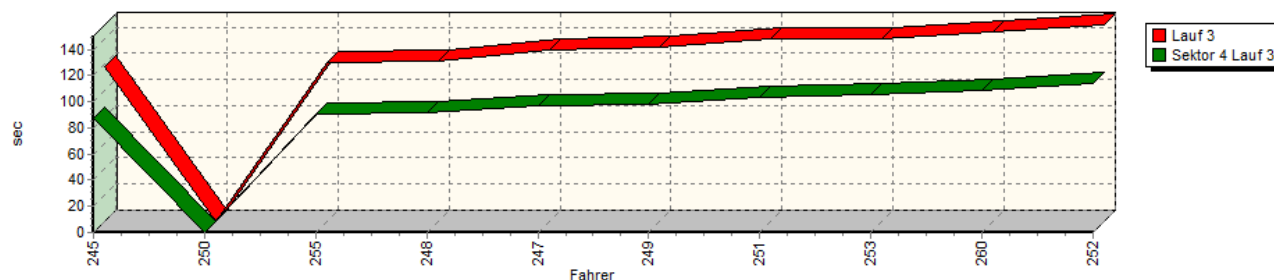
Speed-Diagramm Lauf 3



Sektor-Diagramm (Start) Lauf 3



Sektor-Diagramm (Rest) Lauf 3



Rg.	Nr.	Startsek.	Speed vor Kurve	90°-Kurve	Speed n. K.	Sektor 3	Sektor 4	Speed Ziel	Laufzeit	Speed (Lauf)	
1	245	WÜSTEFELD Markus	Mercedes AMG190E Evo								
		Lauf 1:	09.790	143,54 km/h	08.372	84,34 km/h	13.054	01:30.654	183,67 km/h	02:01.870	124,07 km/h
		Lauf 2:	00.000	* km/h	00.000	* km/h	00.000	*	* km/h	*	* km/h
		Lauf 3:	09.660	145,75 km/h	07.890	79,30 km/h	13.225	01:27.127	183,67 km/h	01:57.902	128,24 km/h

46. ADAC/MSR-Rhön Hauenstein-Bergrennen

14. bis 16. August 2015

Deutsche Automobil Berg-Meisterschaft für Tourenwagen
Deutsche Automobil Berg-Meisterschaft für Rennsportfahrzeuge

DMSB Berg-Team-Cup / KW Berg-Cup

NSU-Bergpokal im KW Berg-Cup

GLPberg Meisterschaft / GLP IG Histo Bergmeisterschaft



Sektorzeiten & Speeds - Gruppe E1-FIA,E1-Berg,H,CTC/CGT bis 3000 ccm - Klasse 22

Rg.	Nr.	Startsek.	Speed vor Kurve	90°-Kurve	Speed n. K.	Sektor 3	Sektor 4	Speed Ziel	Laufzeit	Speed (Lauf)
2	250	PERMETINGER Bernhart BMW E30 M3								
	Lauf 1:	09.074	153,46 km/h	08.447	83,04 km/h	12.846	01:30.939	183,67 km/h	02:01.306	124,64 km/h
	Lauf 2:	09.090	157,92 km/h	07.854	91,37 km/h	12.335	01:31.522	185,57 km/h	02:00.801	125,17 km/h
	Lauf 3:	00.000	* km/h	00.000	* km/h	00.000	*	* km/h	*	* km/h
3	255	WIEBE Peter Renault Williams Laguna								
	Lauf 1:	09.863	143,17 km/h	08.198	85,74 km/h	13.345	01:37.002	173,08 km/h	02:08.408	117,75 km/h
	Lauf 2:	09.996	142,63 km/h	08.334	81,98 km/h	13.530	01:32.834	176,47 km/h	02:04.694	121,26 km/h
	Lauf 3:	09.883	143,39 km/h	08.230	85,91 km/h	13.614	01:30.145	176,47 km/h	02:01.872	124,06 km/h
4	248	KNOBLICH Helmut Schirra Mini Cooper S								
	Lauf 1:	09.837	139,62 km/h	08.567	86,08 km/h	13.951	01:34.152	176,47 km/h	02:06.507	119,52 km/h
	Lauf 2:	10.079	136,93 km/h	08.219	85,96 km/h	13.602	01:31.505	174,76 km/h	02:03.405	122,52 km/h
	Lauf 3:	10.014	139,90 km/h	08.011	87,91 km/h	13.622	01:31.143	174,76 km/h	02:02.790	123,14 km/h
5	247	ELLER Hans Peter BMW M3 E36								
	Lauf 1:	10.345	133,85 km/h	09.003	64,24 km/h	15.262	01:38.766	163,64 km/h	02:13.376	113,36 km/h
	Lauf 2:	10.525	132,08 km/h	08.686	74,58 km/h	14.827	01:37.561	163,64 km/h	02:11.599	114,89 km/h
	Lauf 3:	10.357	132,96 km/h	08.680	78,59 km/h	14.638	01:37.126	163,64 km/h	02:10.801	115,60 km/h
6	249	REIN Richard BMW E30								
	Lauf 1:	10.887	122,60 km/h	09.042	76,65 km/h	15.820	01:40.532	151,26 km/h	02:16.281	110,95 km/h
	Lauf 2:	10.832	123,11 km/h	08.657	78,32 km/h	15.549	01:37.957	150,00 km/h	02:12.995	113,69 km/h
	Lauf 3:	10.739	124,24 km/h	08.666	78,51 km/h	15.610	01:38.137	152,54 km/h	02:13.152	113,55 km/h
7	251	OSTERMANN Thomas BMW E30 Hartge								
	Lauf 1:	10.916	120,46 km/h	08.880	72,53 km/h	16.195	01:43.838	144,00 km/h	02:19.829	108,13 km/h
	Lauf 2:	10.962	120,02 km/h	08.404	75,90 km/h	15.895	01:41.827	144,00 km/h	02:17.088	110,29 km/h
	Lauf 3:	11.542	117,00 km/h	08.600	71,95 km/h	16.434	01:42.750	142,86 km/h	02:19.326	108,52 km/h
8	253	SCHLACHTER Karl-Hein BMW 2002								
	Lauf 1:	10.651	127,03 km/h	09.172	77,88 km/h	15.797	01:50.113	147,54 km/h	02:25.733	103,75 km/h
	Lauf 2:	10.475	128,56 km/h	09.162	74,48 km/h	15.532	01:45.322	153,85 km/h	02:20.491	107,62 km/h
	Lauf 3:	10.312	130,35 km/h	09.193	79,60 km/h	15.301	01:44.905	156,52 km/h	02:19.711	108,22 km/h
9	260	WALDBACH Hans-Alfred Peugeot 207 WRC								
	Lauf 1:	10.522	119,44 km/h	09.997	72,60 km/h	16.844	01:58.025	141,73 km/h	02:35.388	97,31 km/h
	Lauf 2:	10.494	121,88 km/h	09.225	73,93 km/h	16.198	01:50.523	146,34 km/h	02:26.440	103,25 km/h
	Lauf 3:	10.311	132,41 km/h	09.298	75,68 km/h	16.158	01:49.089	151,26 km/h	02:24.856	104,38 km/h
10	252	WALSER Werner Opel Kadett C								
	Lauf 1:	11.760	103,88 km/h	10.243	80,33 km/h	16.295	01:59.597	137,40 km/h	02:37.895	95,76 km/h
	Lauf 2:	10.904	107,93 km/h	10.173	81,37 km/h	16.039	01:56.556	140,62 km/h	02:33.672	98,39 km/h
	Lauf 3:	10.743	104,33 km/h	09.806	80,06 km/h	15.925	01:53.644	144,00 km/h	02:30.118	100,72 km/h