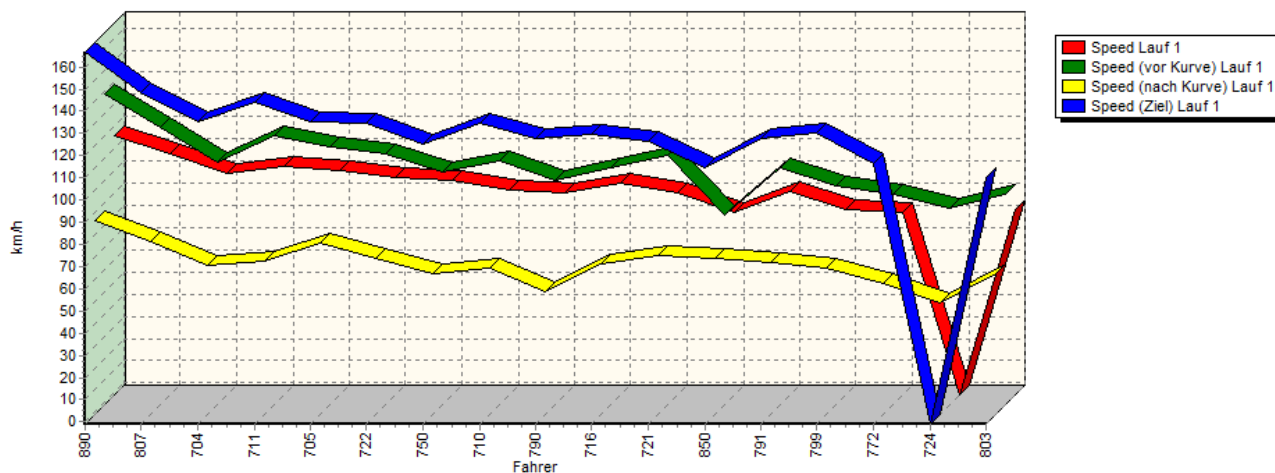
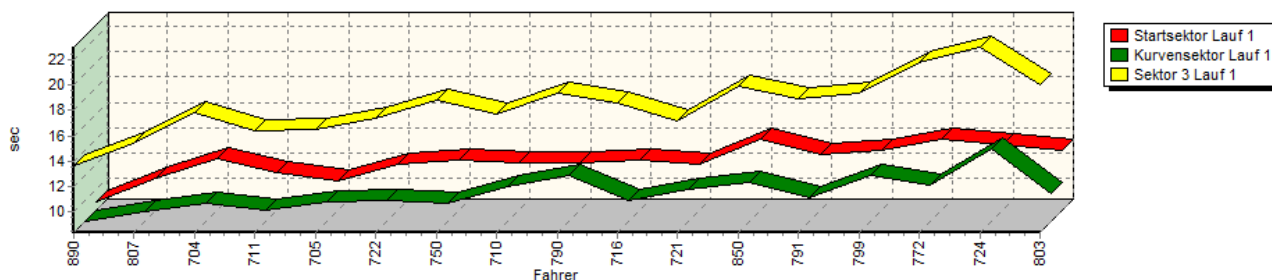


Sektorzeiten & Speeds - Gleichmäßigkeitsprüfung GLPBerg - Klasse 38

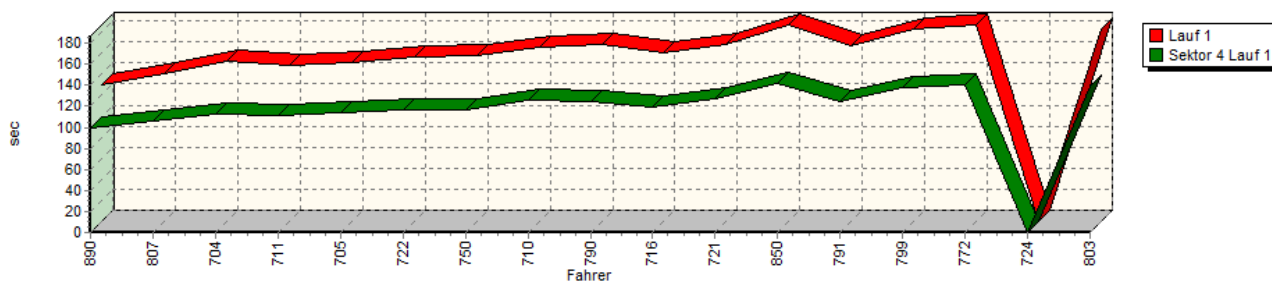
Speed-Diagramm Lauf 1



Sektor-Diagramm (Start) Lauf 1

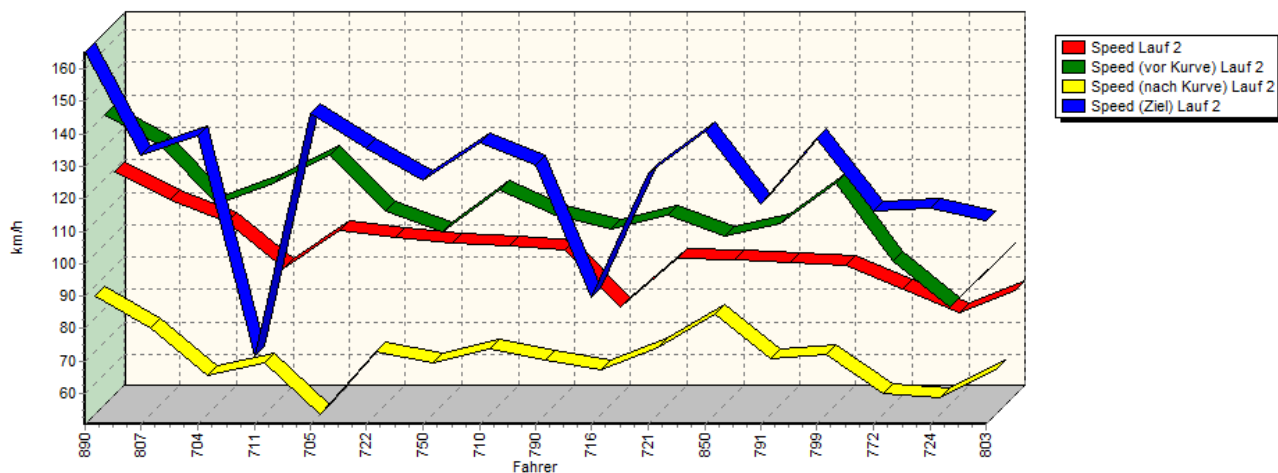


Sektor-Diagramm (Rest) Lauf 1

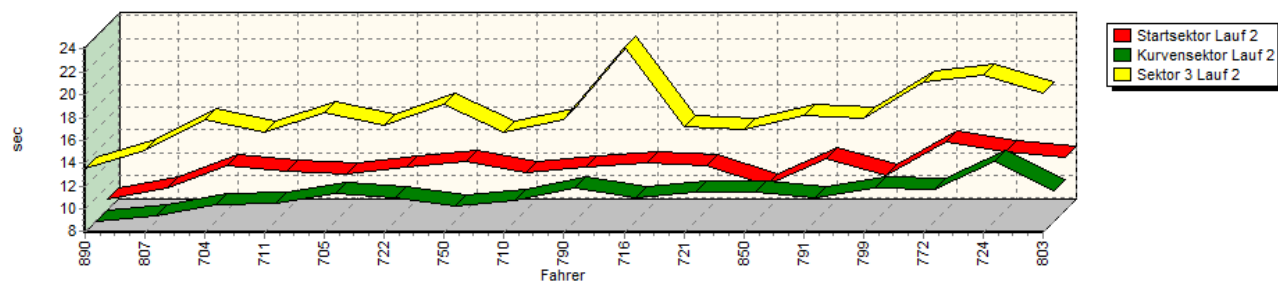


Sektorzeiten & Speeds - Gleichmäßigkeitsprüfung GLPBerg - Klasse 38

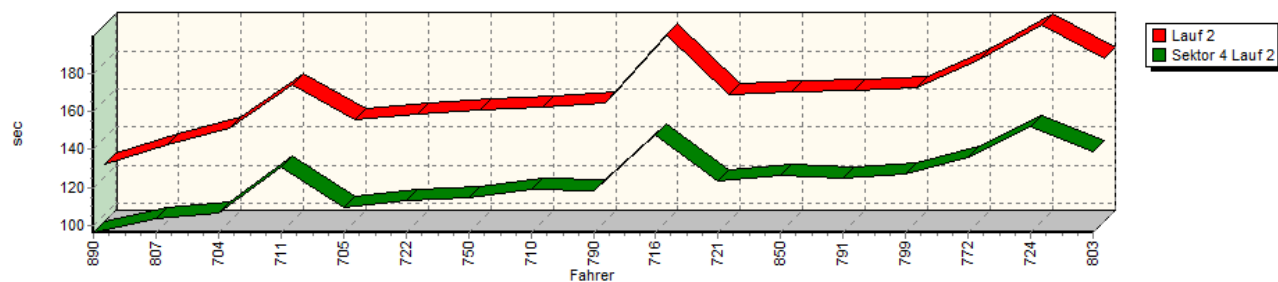
Speed-Diagramm Lauf 2



Sektor-Diagramm (Start) Lauf 2

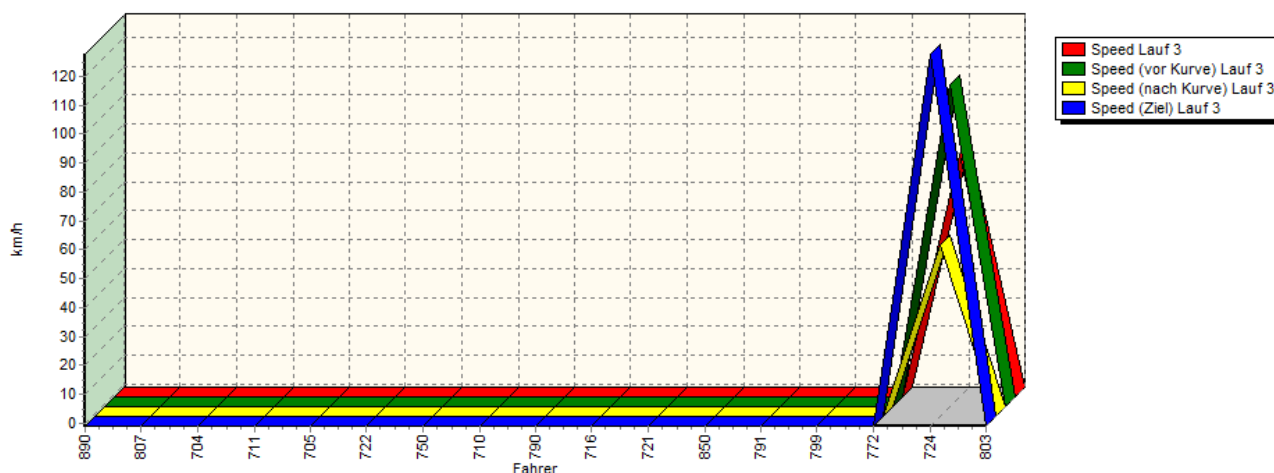


Sektor-Diagramm (Rest) Lauf 2

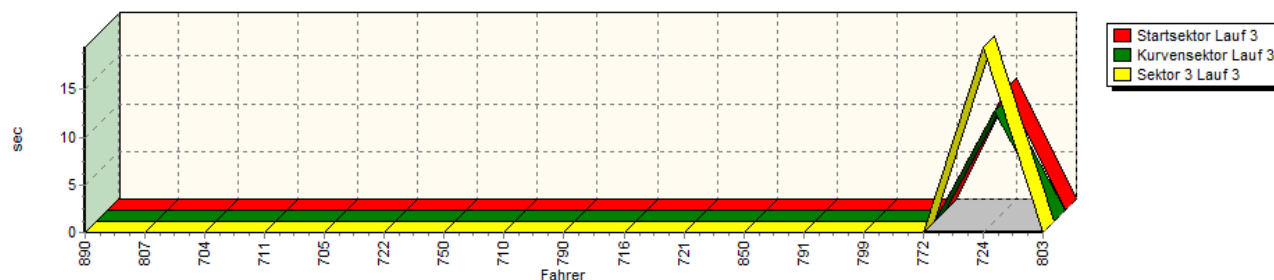


Sektorzeiten & Speeds - Gleichmäßigkeitsprüfung GLPBerg - Klasse 38

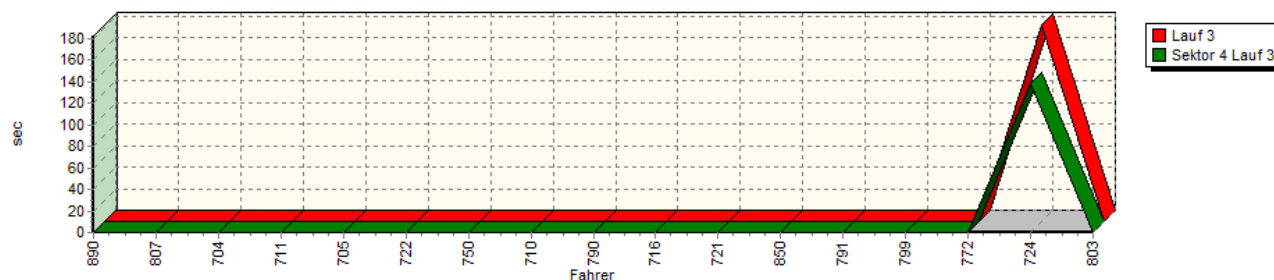
Speed-Diagramm Lauf 3



Sektor-Diagramm (Start) Lauf 3



Sektor-Diagramm (Rest) Lauf 3



Rg.	Nr.	Startsek.	Speed vor Kurve	90°-Kurve	Speed n. K.	Sektor 3	Sektor 4	Speed Ziel	Laufzeit	Speed (Lauf)	
1	890	HILGER Franz		Chevron B38							
		Lauf 1:	08.994	139,08 km/h	08.323	86,26 km/h	13.592	01:39.433	166,67 km/h	02:10.342	116,00 km/h
		Lauf 2:	08.899	139,94 km/h	07.927	86,88 km/h	13.557	01:36.302	165,14 km/h	02:06.685	119,35 km/h
		Lauf 3:	00.000	* km/h	00.000	* km/h	00.000	*	* km/h	*	* km/h

Sektorzeiten & Speeds - Gleichmäßigkeitsprüfung GLPBerg - Klasse 38

Rg.	Nr.	Startsek.	Speed vor Kurve	90°-Kurve	Speed n. K.	Sektor 3	Sektor 4	Speed Ziel	Laufzeit	Speed (Lauf)	
2	807	HALL Richard Allan	Lotus Seven S1								
		Lauf 1:	10.919	124,21 km/h	09.135	76,81 km/h	15.452	01:45.343	148,76 km/h	02:20.849	107,35 km/h
		Lauf 2:	09.927	130,40 km/h	08.447	76,99 km/h	15.148	01:43.331	133,33 km/h	02:16.853	110,48 km/h
		Lauf 3:	00.000	* km/h	00.000	* km/h	00.000	*	* km/h	*	* km/h
3	704	POHLMANN Jörg	Alfa Romeo								
		Lauf 1:	12.420	108,13 km/h	09.787	66,05 km/h	17.809	01:52.957	135,34 km/h	02:32.973	98,84 km/h
		Lauf 2:	11.847	112,26 km/h	09.360	62,75 km/h	17.769	01:46.831	139,53 km/h	02:25.807	103,70 km/h
		Lauf 3:	00.000	* km/h	00.000	* km/h	00.000	*	* km/h	*	* km/h
4	711	HOOR Günter	Porsche 944 S2								
		Lauf 1:	11.361	119,92 km/h	09.209	68,39 km/h	16.449	01:51.166	144,00 km/h	02:28.185	102,03 km/h
		Lauf 2:	11.320	118,70 km/h	09.546	66,34 km/h	16.664	02:10.795	71,71 km/h	02:48.325	89,83 km/h
		Lauf 3:	00.000	* km/h	00.000	* km/h	00.000	*	* km/h	*	* km/h
5	705	TWEDDELL Klaus	Ginetta G 12								
		Lauf 1:	10.695	115,46 km/h	09.919	76,50 km/h	16.516	01:53.984	135,34 km/h	02:31.114	100,06 km/h
		Lauf 2:	11.151	127,24 km/h	10.363	50,57 km/h	18.432	01:49.722	146,34 km/h	02:29.668	101,02 km/h
		Lauf 3:	00.000	* km/h	00.000	* km/h	00.000	*	* km/h	*	* km/h
6	722	WETTER Hans-Jürgen	Daimler Benz 280 CE								
		Lauf 1:	11.950	112,16 km/h	10.028	69,44 km/h	17.432	01:56.949	134,33 km/h	02:36.359	96,70 km/h
		Lauf 2:	11.756	110,28 km/h	09.994	69,70 km/h	17.280	01:53.429	135,34 km/h	02:32.459	99,17 km/h
		Lauf 3:	00.000	* km/h	00.000	* km/h	00.000	*	* km/h	*	* km/h
7	750	LEWITZKI Stephan	Ford Anglia de Luxe								
		Lauf 1:	12.299	103,65 km/h	09.740	62,22 km/h	18.796	01:56.951	125,00 km/h	02:37.786	95,83 km/h
		Lauf 2:	12.181	103,93 km/h	09.248	66,35 km/h	19.121	01:54.521	125,87 km/h	02:35.071	97,50 km/h
		Lauf 3:	00.000	* km/h	00.000	* km/h	00.000	*	* km/h	*	* km/h
8	710	GROß Stefan	Opel Ascona A								
		Lauf 1:	12.075	109,08 km/h	11.039	64,95 km/h	17.725	02:05.277	134,33 km/h	02:46.116	91,02 km/h
		Lauf 2:	11.259	116,58 km/h	09.732	70,53 km/h	16.723	01:58.880	137,40 km/h	02:36.594	96,55 km/h
		Lauf 3:	00.000	* km/h	00.000	* km/h	00.000	*	* km/h	*	* km/h
9	790	HACKER Jochen	NSU Brixner Spyder								
		Lauf 1:	12.113	100,19 km/h	11.956	53,95 km/h	19.332	02:04.700	127,66 km/h	02:48.101	89,95 km/h
		Lauf 2:	11.743	108,87 km/h	10.861	67,36 km/h	17.780	01:58.454	130,43 km/h	02:38.838	95,19 km/h
		Lauf 3:	00.000	* km/h	00.000	* km/h	00.000	*	* km/h	*	* km/h
10	716	BELZ Alfred	VW Käfer 1302								
		Lauf 1:	12.311	105,85 km/h	10.013	67,13 km/h	18.555	01:59.321	129,50 km/h	02:40.200	94,38 km/h
		Lauf 2:	12.111	104,78 km/h	10.045	64,31 km/h	24.166	02:28.007	89,55 km/h	03:14.329	77,81 km/h
		Lauf 3:	00.000	* km/h	00.000	* km/h	00.000	*	* km/h	*	* km/h
11	721	WINKLER Norbert	BMW E30 320i								
		Lauf 1:	11.958	111,19 km/h	10.884	70,76 km/h	17.182	02:07.632	126,76 km/h	02:47.656	90,18 km/h
		Lauf 2:	11.858	108,94 km/h	10.540	71,36 km/h	17.203	02:03.590	127,66 km/h	02:43.191	92,65 km/h
		Lauf 3:	00.000	* km/h	00.000	* km/h	00.000	*	* km/h	*	* km/h
12	850	WEIGELT Thomas	Formel VW HF Carbon								
		Lauf 1:	13.922	84,38 km/h	11.443	69,35 km/h	19.915	02:21.159	114,65 km/h	03:06.439	81,10 km/h
		Lauf 2:	10.155	102,57 km/h	10.536	81,34 km/h	16.939	02:06.726	140,62 km/h	02:44.356	92,00 km/h
		Lauf 3:	00.000	* km/h	00.000	* km/h	00.000	*	* km/h	*	* km/h
13	791	MARKERT Jasmin	VW Sorg Polo II								
		Lauf 1:	12.724	105,99 km/h	10.195	67,73 km/h	18.978	02:04.881	127,66 km/h	02:46.778	90,66 km/h
		Lauf 2:	12.457	106,48 km/h	10.008	67,77 km/h	18.224	02:04.636	118,42 km/h	02:45.325	91,46 km/h
		Lauf 3:	00.000	* km/h	00.000	* km/h	00.000	*	* km/h	*	* km/h

Sektorzeiten & Speeds - Gleichmäßigkeitsprüfung GLPBerg - Klasse 38

Rg.	Nr.	Startsek.	Speed vor Kurve	90°-Kurve	Speed n. K.	Sektor 3	Sektor 4	Speed Ziel	Laufzeit	Speed (Lauf)
14	799	WOLF Michael BMW E30 V8								
	Lauf 1:	13.098	97,51 km/h	11.985	65,14 km/h	19.352	02:18.393	130,43 km/h	03:02.828	82,70 km/h
	Lauf 2:	10.984	118,66 km/h	10.817	68,85 km/h	17.958	02:07.119	138,46 km/h	02:46.878	90,61 km/h
	Lauf 3:	00.000	* km/h	00.000	* km/h	00.000	*	* km/h	*	* km/h
15	772	HAASE Monika Peugeot 205 GTI								
	Lauf 1:	13.912	93,55 km/h	11.241	58,11 km/h	21.854	02:19.754	116,13 km/h	03:06.761	80,96 km/h
	Lauf 2:	13.881	94,88 km/h	10.740	57,02 km/h	21.143	02:15.688	116,13 km/h	03:01.452	83,33 km/h
	Lauf 3:	00.000	* km/h	00.000	* km/h	00.000	*	* km/h	*	* km/h
16	724	VOGT Marie Alicia BMW 325i								
	Lauf 1:	13.557	87,64 km/h	14.054	49,05 km/h	23.030	*	* km/h	A	* km/h
	Lauf 2:	13.086	80,46 km/h	13.196	55,77 km/h	21.704	02:31.727	116,88 km/h	03:19.713	75,71 km/h
	Lauf 3:	12.767	110,09 km/h	11.493	58,03 km/h	19.448	02:18.508	127,66 km/h	03:02.216	82,98 km/h
17	803	MEUSER Jutta Ma Midget MK3								
	Lauf 1:	13.098	94,06 km/h	10.575	62,52 km/h	20.022	02:19.495	110,43 km/h	03:03.190	82,54 km/h
	Lauf 2:	12.576	97,13 km/h	10.645	64,38 km/h	20.087	02:18.981	113,21 km/h	03:02.289	82,95 km/h
	Lauf 3:	00.000	* km/h	00.000	* km/h	00.000	*	* km/h	*	* km/h