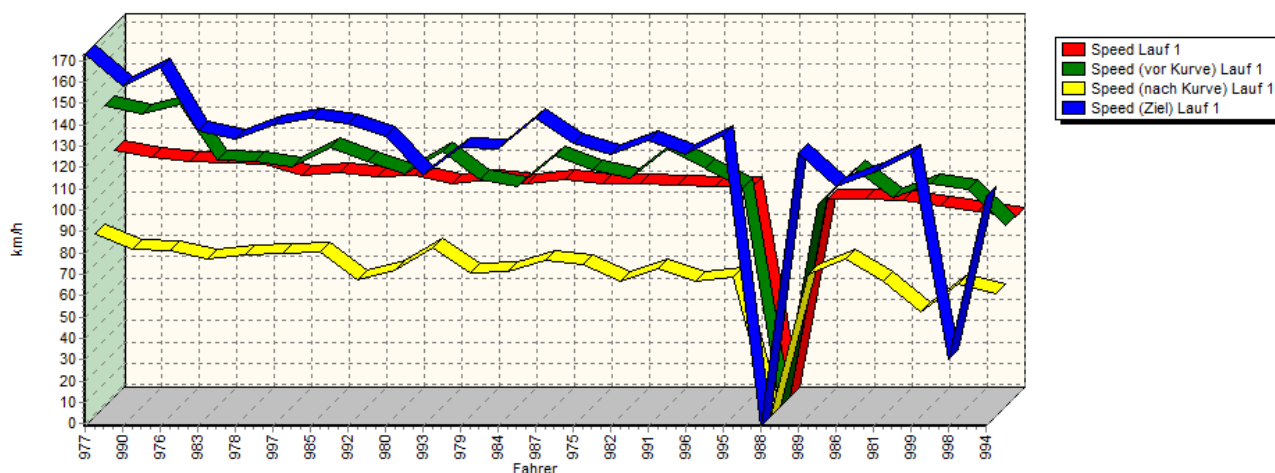
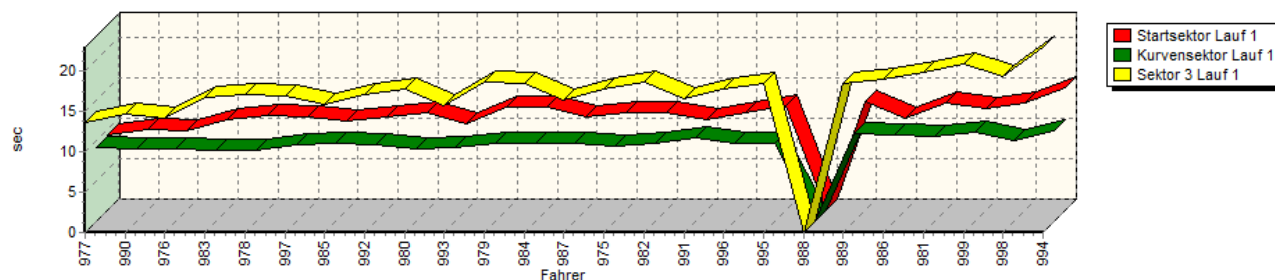


Sektorzeiten & Speeds - Gleichmäßigkeitsprüfung GLP Tourenwagen - Klasse 35

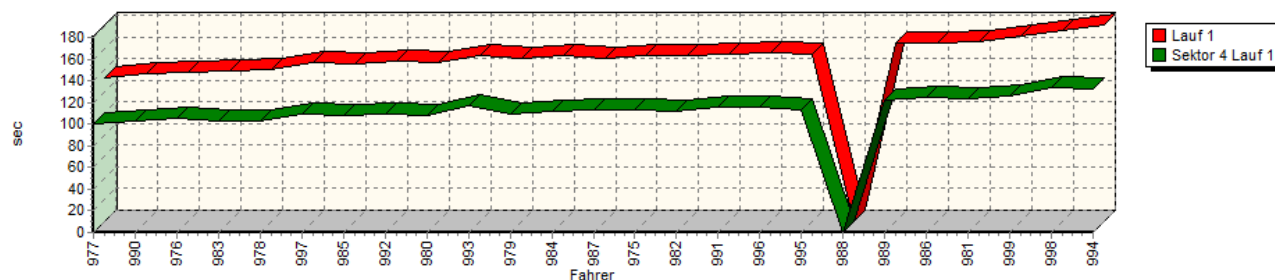
Speed-Diagramm Lauf 1



Sektor-Diagramm (Start) Lauf 1

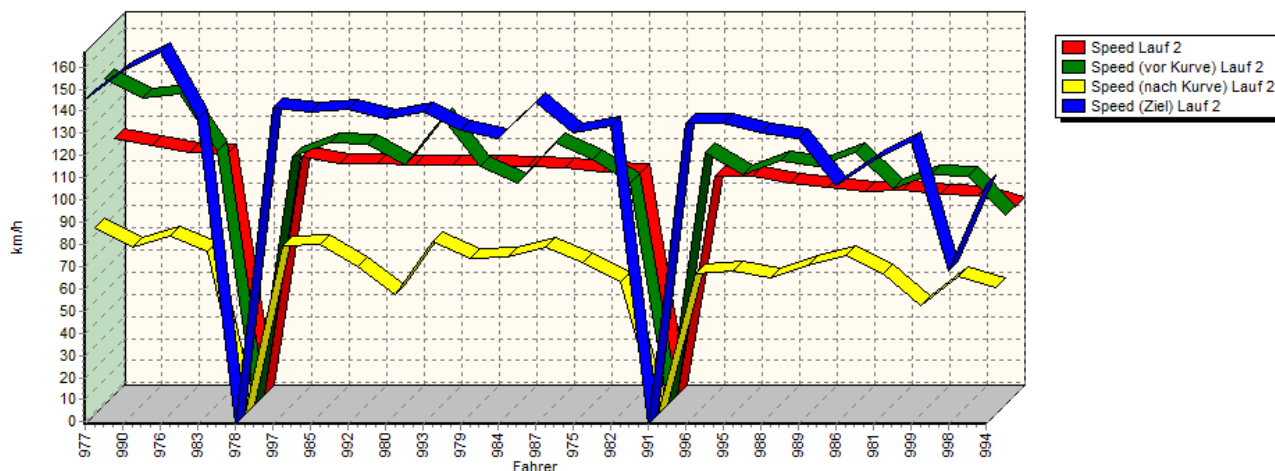


Sektor-Diagramm (Rest) Lauf 1

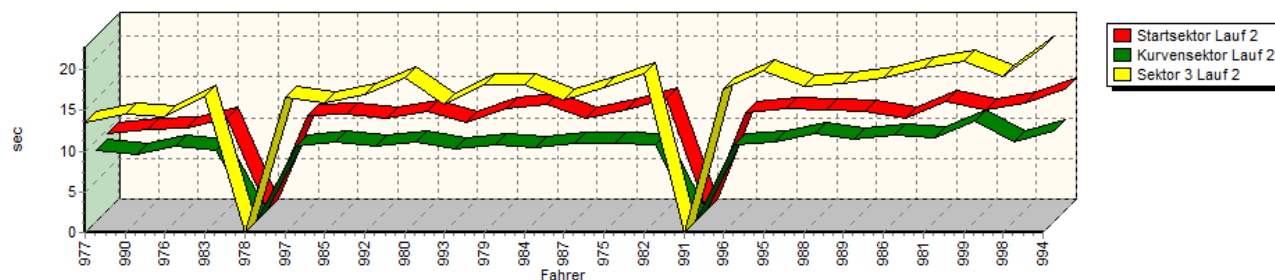


Sektorzeiten & Speeds - Gleichmäßigkeitsprüfung GLP Tourenwagen - Klasse 35

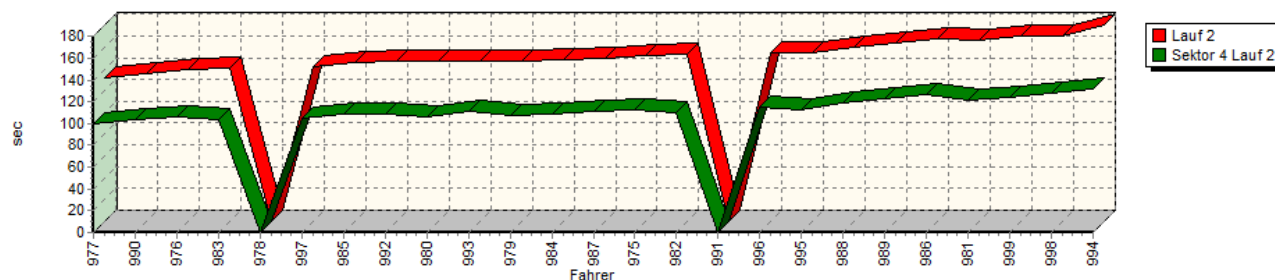
Speed-Diagramm Lauf 2



Sektor-Diagramm (Start) Lauf 2

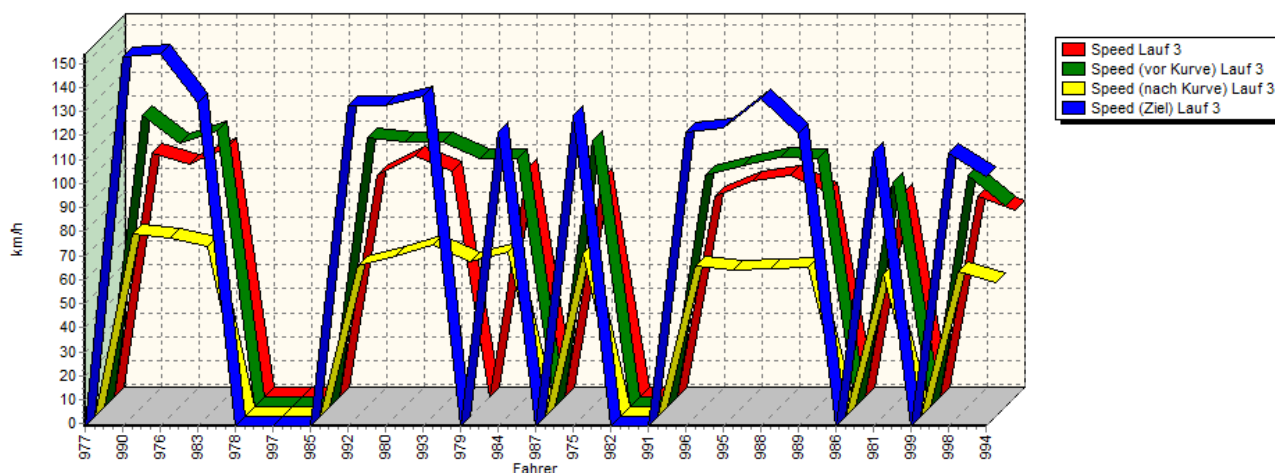


Sektor-Diagramm (Rest) Lauf 2

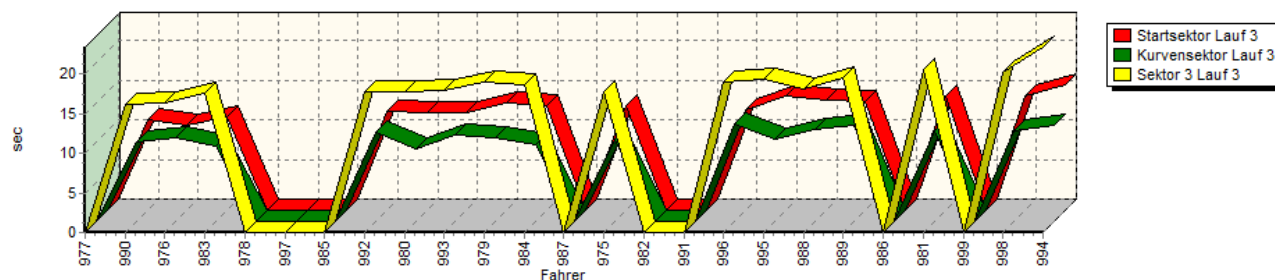


Sektorzeiten & Speeds - Gleichmäßigkeitsprüfung GLP Tourenwagen - Klasse 35

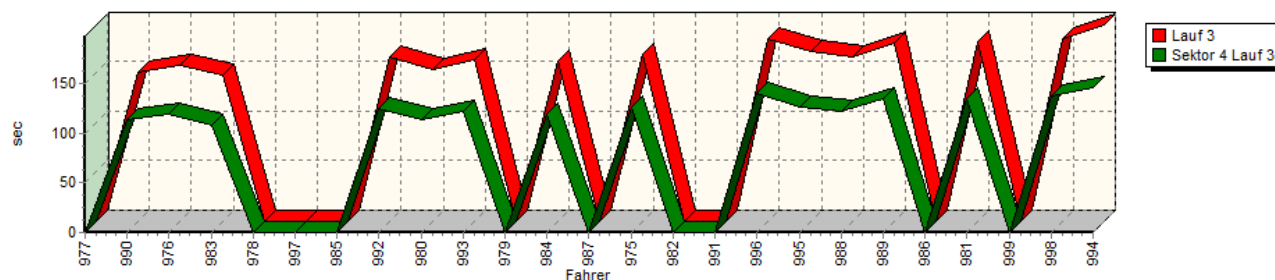
Speed-Diagramm Lauf 3



Sektor-Diagramm (Start) Lauf 3



Sektor-Diagramm (Rest) Lauf 3



Rg.	Nr.	Startsek.	Speed vor Kurve	90°-Kurve	Speed n. K.	Sektor 3	Sektor 4	Speed Ziel	Laufzeit	Speed (Lauf)
1	977	REB Axel Renault Alpine V6 Turbo								
	Lauf 1:	09.407	139,67 km/h	09.115	84,60 km/h	13.616	01:39.861	173,08 km/h	02:11.999	114,55 km/h
	Lauf 2:	09.407	145,92 km/h	08.713	83,35 km/h	13.625	01:40.261	145,16 km/h	02:12.006	114,54 km/h
	Lauf 3:	00.000	* km/h	00.000	* km/h	00.000	*	* km/h	*	* km/h

Sektorzeiten & Speeds - Gleichmäßigkeitsprüfung GLP Tourenwagen - Klasse 35

Rg.	Nr.	Startsek.	Speed vor Kurve	90°-Kurve	Speed n. K.	Sektor 3	Sektor 4	Speed Ziel	Laufzeit	Speed (Lauf)	
2	990	HAGMANN Marcus	VW Golf I								
		Lauf 1:	09.967	135,85 km/h	08.947	77,42 km/h	14.656	01:42.528	157,89 km/h	02:16.098	111,10 km/h
		Lauf 2:	09.975	136,99 km/h	08.266	74,64 km/h	14.629	01:43.078	157,89 km/h	02:15.948	111,22 km/h
		Lauf 3:	11.372	120,15 km/h	10.019	75,22 km/h	16.145	01:52.909	152,54 km/h	02:30.445	100,50 km/h
3	976	HAGMANN Jürgen	VW-Porsche 914								
		Lauf 1:	09.932	140,58 km/h	09.043	76,86 km/h	14.184	01:44.976	166,67 km/h	02:18.135	109,46 km/h
		Lauf 2:	10.066	139,01 km/h	09.188	79,64 km/h	14.293	01:46.176	166,67 km/h	02:19.723	108,21 km/h
		Lauf 3:	10.695	108,72 km/h	10.585	73,41 km/h	16.374	01:59.619	153,85 km/h	02:37.273	96,14 km/h
4	983	WETZEL Johannes	VW Polo G40								
		Lauf 1:	11.249	114,16 km/h	08.786	73,00 km/h	16.822	01:42.736	137,40 km/h	02:19.593	108,32 km/h
		Lauf 2:	11.375	113,36 km/h	08.807	72,35 km/h	16.851	01:43.331	136,36 km/h	02:20.364	107,72 km/h
		Lauf 3:	11.714	113,84 km/h	09.544	69,84 km/h	17.475	01:48.312	133,33 km/h	02:27.045	102,83 km/h
5	978	REDER Alexander	BMW 318 iS								
		Lauf 1:	11.699	113,93 km/h	08.823	74,86 km/h	17.040	01:42.614	133,33 km/h	02:20.176	107,86 km/h
		Lauf 2:	00.000	* km/h	00.000	* km/h	00.000	*	* km/h	*	* km/h
		Lauf 3:	00.000	* km/h	00.000	* km/h	00.000	*	* km/h	*	* km/h
6	997	FRÖHLICH Tim	Renault Alpine A110								
		Lauf 1:	11.650	111,02 km/h	09.485	75,12 km/h	16.892	01:49.306	139,53 km/h	02:27.333	102,62 km/h
		Lauf 2:	11.688	111,09 km/h	09.332	74,94 km/h	16.689	01:44.742	141,73 km/h	02:22.451	106,14 km/h
		Lauf 3:	00.000	* km/h	00.000	* km/h	00.000	*	* km/h	*	* km/h
7	985	SEUFERT Dietmar	Peugeot 306								
		Lauf 1:	11.046	120,11 km/h	09.701	75,97 km/h	15.943	01:48.771	142,86 km/h	02:25.461	103,95 km/h
		Lauf 2:	11.805	116,81 km/h	09.840	75,43 km/h	16.013	01:48.661	139,53 km/h	02:26.319	103,34 km/h
		Lauf 3:	00.000	* km/h	00.000	* km/h	00.000	*	* km/h	*	* km/h
8	992	SÖFFNER Tristan	Honda Civic VTEC								
		Lauf 1:	11.631	113,86 km/h	09.569	62,78 km/h	17.040	01:49.602	140,62 km/h	02:27.842	102,27 km/h
		Lauf 2:	11.271	116,43 km/h	09.317	65,46 km/h	16.896	01:49.206	140,62 km/h	02:26.690	103,07 km/h
		Lauf 3:	12.390	110,88 km/h	11.200	61,52 km/h	17.674	02:04.256	132,35 km/h	02:45.520	91,35 km/h
9	980	HERGENHAN Reiner	BMW 318 iS								
		Lauf 1:	12.183	107,88 km/h	08.907	67,59 km/h	17.731	01:48.015	134,33 km/h	02:26.836	102,97 km/h
		Lauf 2:	12.176	106,75 km/h	09.714	53,23 km/h	18.944	01:46.306	136,36 km/h	02:27.140	102,76 km/h
		Lauf 3:	12.303	109,19 km/h	09.195	65,76 km/h	17.823	01:53.241	132,35 km/h	02:32.562	99,11 km/h
10	993	ALTENHOFEN Ralf	VW Golf I								
		Lauf 1:	10.786	118,12 km/h	09.250	78,16 km/h	15.769	01:57.157	116,13 km/h	02:32.962	98,85 km/h
		Lauf 2:	10.797	128,16 km/h	08.884	77,10 km/h	15.800	01:51.673	139,53 km/h	02:27.154	102,75 km/h
		Lauf 3:	12.245	109,12 km/h	10.839	70,46 km/h	17.953	02:01.180	136,36 km/h	02:42.217	93,21 km/h
11	979	KRÄMER Andre	BMW E36 Compact								
		Lauf 1:	12.773	105,58 km/h	09.736	66,28 km/h	18.609	01:49.477	129,50 km/h	02:30.595	100,40 km/h
		Lauf 2:	12.431	106,22 km/h	09.346	69,52 km/h	18.147	01:47.421	131,39 km/h	02:27.345	102,62 km/h
		Lauf 3:	13.587	102,41 km/h	10.613	63,64 km/h	18.896	*	* km/h	A	* km/h
12	984	PRINZ Michael	Opel Corsa A GSi								
		Lauf 1:	12.738	102,01 km/h	09.724	66,98 km/h	18.450	01:52.366	128,57 km/h	02:33.278	98,64 km/h
		Lauf 2:	13.105	99,14 km/h	09.029	69,65 km/h	18.150	01:48.279	127,66 km/h	02:28.563	101,77 km/h
		Lauf 3:	13.110	102,11 km/h	09.583	67,58 km/h	18.597	01:59.341	121,62 km/h	02:40.631	94,13 km/h
13	987	KASSEL Alexander	BMW 2002								
		Lauf 1:	11.544	116,21 km/h	09.710	72,04 km/h	16.482	01:52.705	142,86 km/h	02:30.441	100,50 km/h
		Lauf 2:	11.358	116,94 km/h	09.673	74,08 km/h	16.293	01:51.696	144,00 km/h	02:29.020	101,46 km/h
		Lauf 3:	00.000	* km/h	00.000	* km/h	00.000	*	* km/h	*	* km/h

Sektorzeiten & Speeds - Gleichmäßigkeitsprüfung GLP Tourenwagen - Klasse 35

Rg.	Nr.	Startsek.	Speed vor Kurve	90°-Kurve	Speed n. K.	Sektor 3	Sektor 4	Speed Ziel	Laufzeit	Speed (Lauf)	
14	975	MIRTHES Adrian		Opel Ascona B							
		Lauf 1:	12.144	109,63 km/h	09.417	70,26 km/h	17.785	01:53.270	131,39 km/h	02:32.616	99,07 km/h
		Lauf 2:	12.271	109,51 km/h	09.557	67,28 km/h	17.777	01:52.542	130,43 km/h	02:32.147	99,38 km/h
		Lauf 3:	13.236	109,64 km/h	10.362	66,99 km/h	17.743	02:06.257	128,57 km/h	02:47.598	90,22 km/h
15	982	SCHULER Andy		Ford Escort RS 2000							
		Lauf 1:	12.128	105,83 km/h	09.657	62,34 km/h	18.711	01:52.356	125,87 km/h	02:32.852	98,92 km/h
		Lauf 2:	13.657	98,70 km/h	09.413	58,95 km/h	19.572	01:50.203	133,33 km/h	02:32.845	98,92 km/h
		Lauf 3:	00.000	* km/h	00.000	* km/h	00.000	*	* km/h	*	* km/h
16	991	MÜLLER Sebastian		Ford Focus RS							
		Lauf 1:	11.266	119,33 km/h	10.460	67,98 km/h	16.661	01:55.545	132,35 km/h	02:33.932	98,23 km/h
		Lauf 2:	00.000	* km/h	00.000	* km/h	00.000	*	* km/h	*	* km/h
		Lauf 3:	00.000	* km/h	00.000	* km/h	00.000	*	* km/h	*	* km/h
17	996	HÖLZER Daniel		VW Golf							
		Lauf 1:	12.100	110,76 km/h	09.644	62,34 km/h	17.862	01:55.993	125,87 km/h	02:35.599	97,17 km/h
		Lauf 2:	12.007	112,53 km/h	09.442	62,66 km/h	17.658	01:55.597	134,33 km/h	02:34.704	97,73 km/h
		Lauf 3:	12.568	95,45 km/h	12.225	61,55 km/h	18.974	02:20.116	121,62 km/h	03:03.883	82,23 km/h
18	995	SCHOLZ Alfred		BMW E30							
		Lauf 1:	13.046	101,11 km/h	09.635	64,25 km/h	18.477	01:53.865	135,34 km/h	02:35.023	97,53 km/h
		Lauf 2:	12.592	102,77 km/h	09.706	63,69 km/h	19.814	01:52.930	134,33 km/h	02:35.042	97,52 km/h
		Lauf 3:	14.335	99,60 km/h	10.435	59,98 km/h	19.315	02:06.271	123,29 km/h	02:50.356	88,76 km/h
19	988	LÖFFLER Georg		Opel Calibra							
		Lauf 1:	00.000	* km/h	00.000	* km/h	00.000	*	* km/h	*	* km/h
		Lauf 2:	12.302	108,61 km/h	10.775	60,25 km/h	18.021	01:58.512	130,43 km/h	02:39.610	94,73 km/h
		Lauf 3:	13.912	103,05 km/h	11.646	60,36 km/h	18.031	02:01.733	135,34 km/h	02:45.322	91,46 km/h
20	989	GNEFKOW Jan		Opel Kadett C							
		Lauf 1:	13.409	93,71 km/h	10.913	65,75 km/h	18.433	02:02.400	126,76 km/h	02:45.155	91,55 km/h
		Lauf 2:	12.253	106,54 km/h	10.121	65,93 km/h	18.280	02:03.228	127,66 km/h	02:43.882	92,26 km/h
		Lauf 3:	13.747	102,38 km/h	12.077	61,06 km/h	19.496	02:14.189	120,81 km/h	02:59.509	84,23 km/h
21	986	JORDAN Reinhold		Opel Kadett C							
		Lauf 1:	11.433	110,04 km/h	10.634	72,51 km/h	18.976	02:04.319	111,11 km/h	02:45.362	91,44 km/h
		Lauf 2:	11.231	112,74 km/h	10.577	70,75 km/h	19.023	02:06.257	106,51 km/h	02:47.088	90,49 km/h
		Lauf 3:	00.000	* km/h	00.000	* km/h	00.000	*	* km/h	*	* km/h
22	981	SCHLOTT Michael		Opel Kadett E							
		Lauf 1:	13.360	96,50 km/h	10.468	62,33 km/h	19.834	02:03.069	117,65 km/h	02:46.731	90,69 km/h
		Lauf 2:	13.419	96,09 km/h	10.370	62,73 km/h	20.181	02:02.134	117,65 km/h	02:46.104	91,03 km/h
		Lauf 3:	14.487	92,65 km/h	11.448	58,36 km/h	20.620	02:14.029	113,21 km/h	03:00.584	83,73 km/h
23	999	DR. FISCHER-NEUNER J		NSU Typ 67							
		Lauf 1:	12.605	103,10 km/h	11.081	47,97 km/h	20.916	02:06.297	125,87 km/h	02:50.899	88,47 km/h
		Lauf 2:	12.410	102,34 km/h	12.345	47,74 km/h	21.027	02:03.694	126,76 km/h	02:49.476	89,22 km/h
		Lauf 3:	00.000	* km/h	00.000	* km/h	00.000	*	* km/h	*	* km/h
24	998	KÖNIG Hans-Anton		Audi 50 GLS							
		Lauf 1:	13.387	100,69 km/h	10.090	60,64 km/h	19.323	02:13.332	30,56 km/h	02:56.132	85,85 km/h
		Lauf 2:	13.266	101,85 km/h	09.753	61,36 km/h	19.232	02:08.428	68,18 km/h	02:50.679	88,59 km/h
		Lauf 3:	14.456	95,14 km/h	11.361	59,38 km/h	20.199	02:17.425	112,50 km/h	03:03.441	82,42 km/h
25	994	LIMMER Armin		Alfa Romeo							
		Lauf 1:	15.186	83,55 km/h	11.229	56,36 km/h	22.997	02:12.151	106,51 km/h	03:01.563	83,28 km/h
		Lauf 2:	14.998	84,12 km/h	11.065	56,15 km/h	22.799	02:11.462	107,14 km/h	03:00.324	83,85 km/h
		Lauf 3:	15.775	82,30 km/h	12.161	54,54 km/h	23.358	02:26.056	102,86 km/h	03:17.350	76,62 km/h