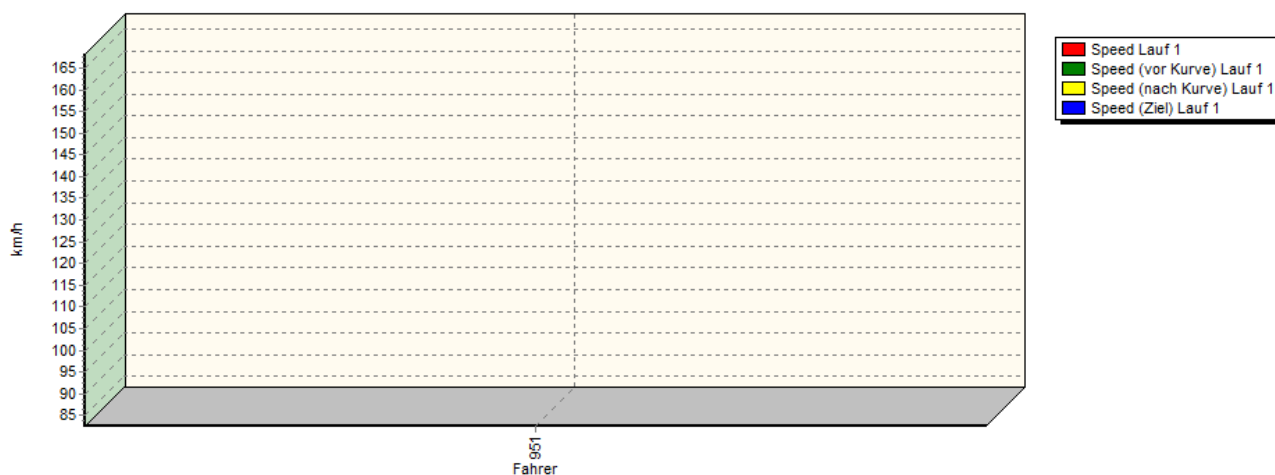
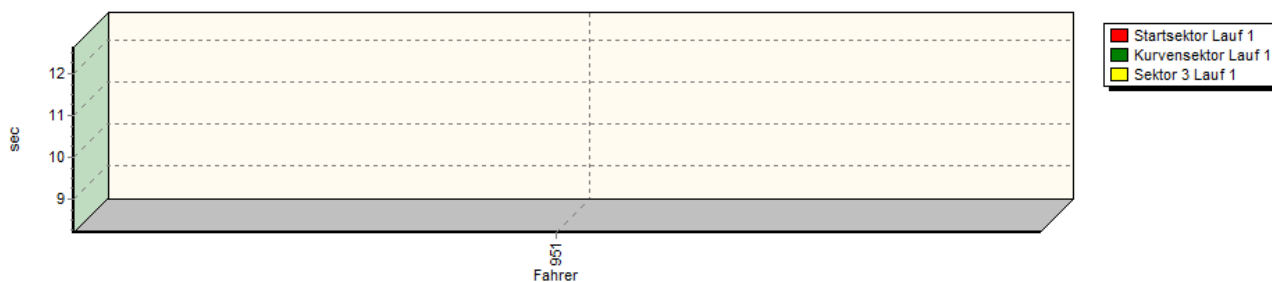


## Sektorzeiten & Speeds - GLP Klassen 36 und 37

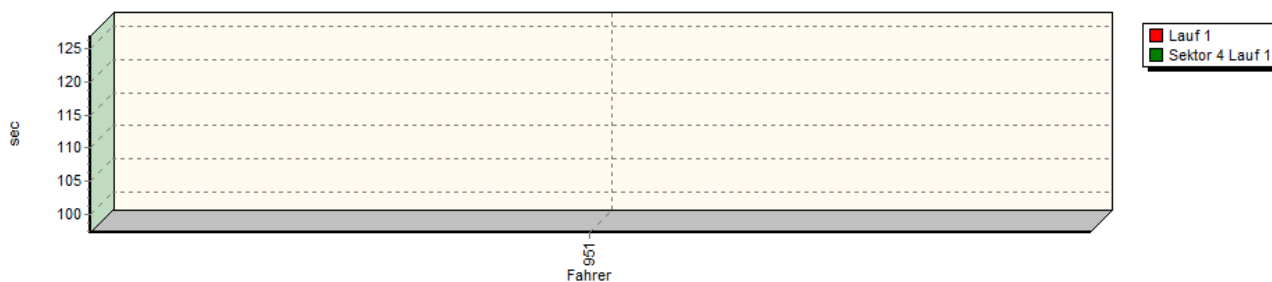
Speed-Diagramm Lauf 1



Sektor-Diagramm (Start) Lauf 1

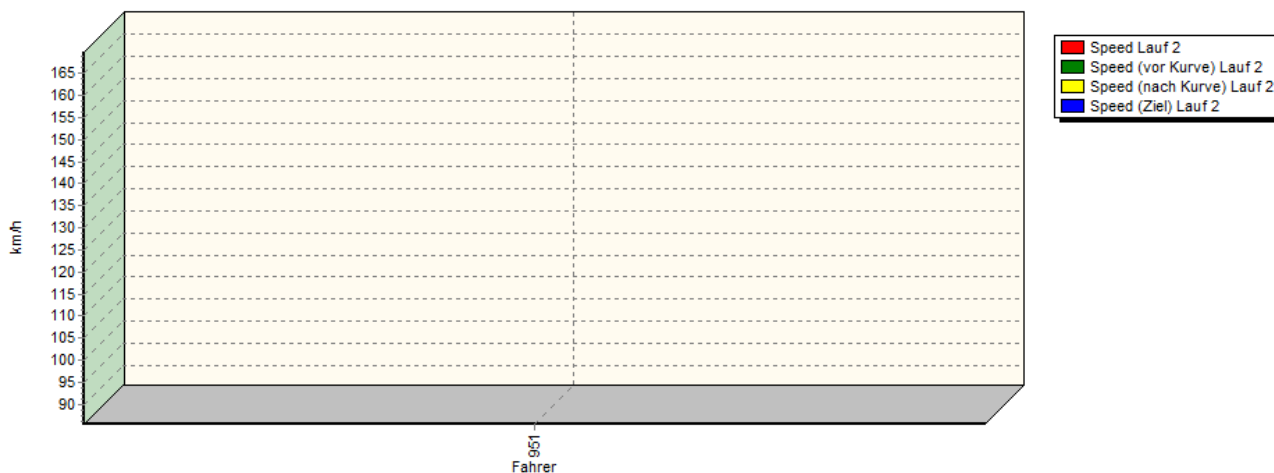


Sektor-Diagramm (Rest) Lauf 1

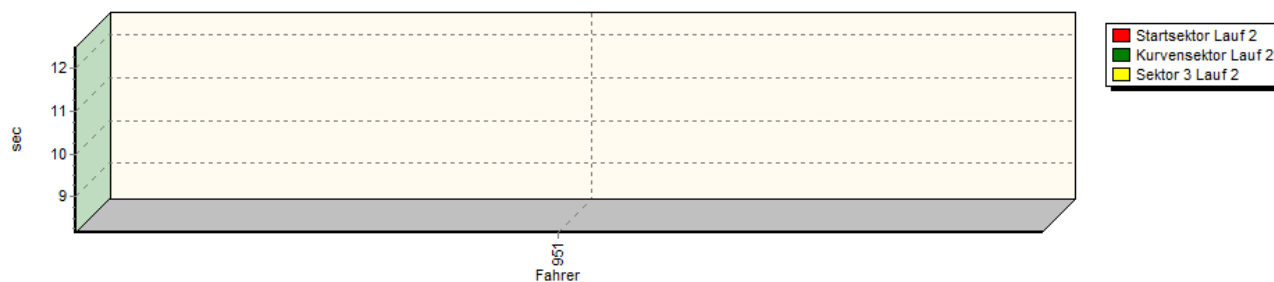


## Sektorzeiten & Speeds - GLP Klassen 36 und 37

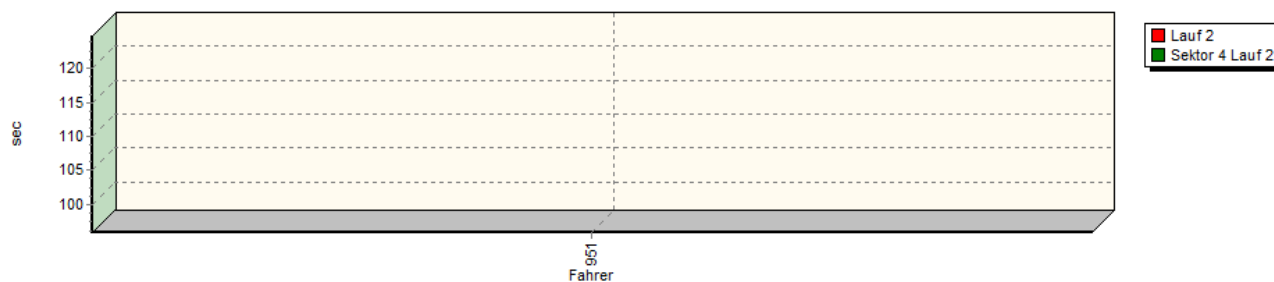
Speed-Diagramm Lauf 2



Sektor-Diagramm (Start) Lauf 2

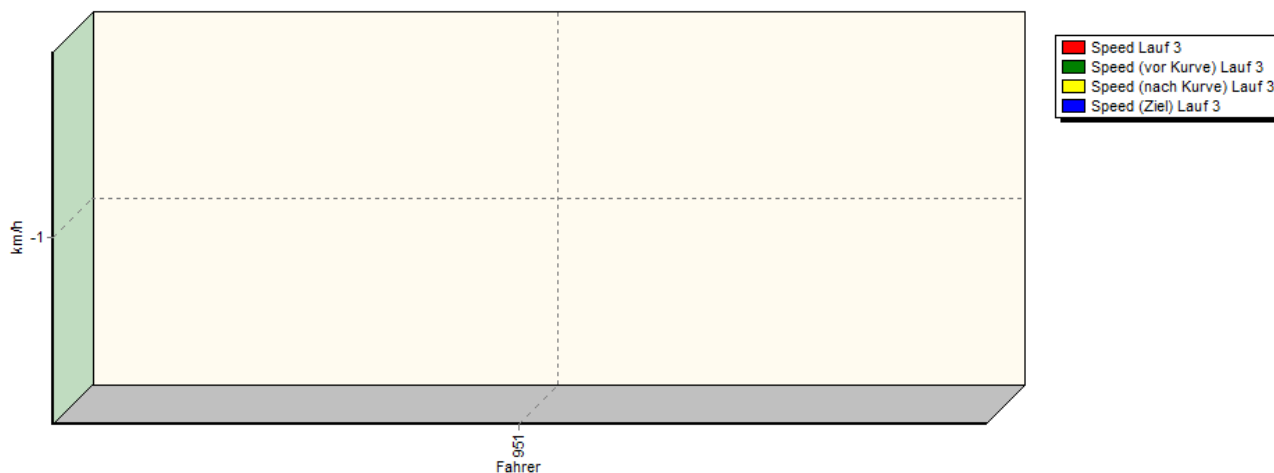


Sektor-Diagramm (Rest) Lauf 2

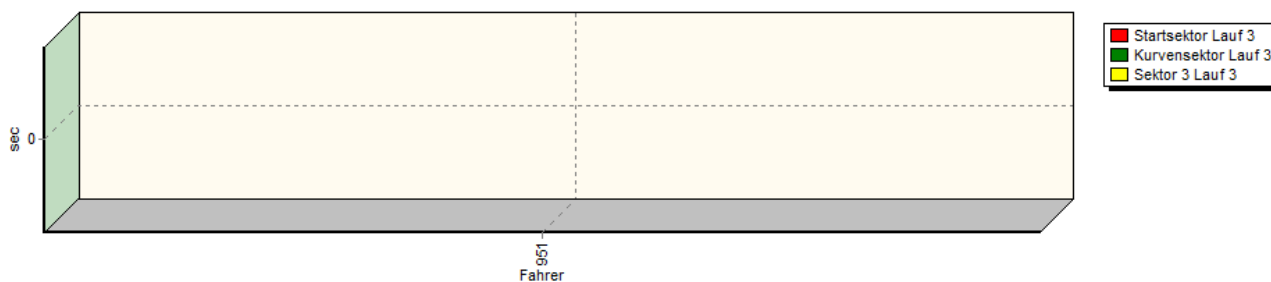


## Sektorzeiten & Speeds - GLP Klassen 36 und 37

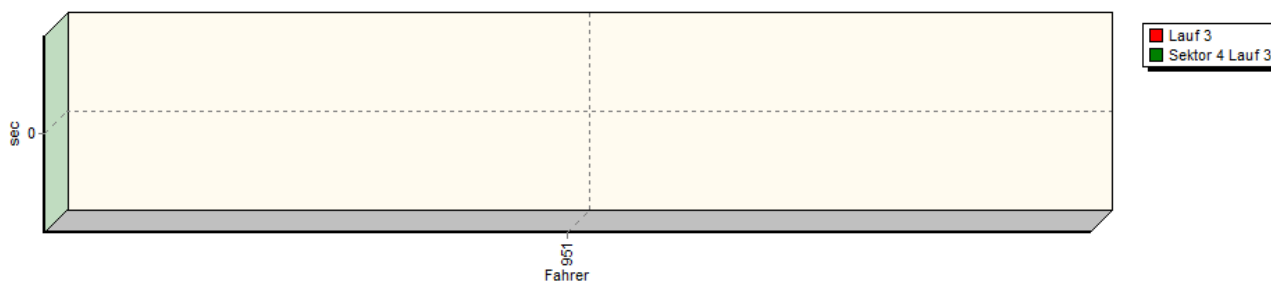
Speed-Diagramm Lauf 3



Sektor-Diagramm (Start) Lauf 3



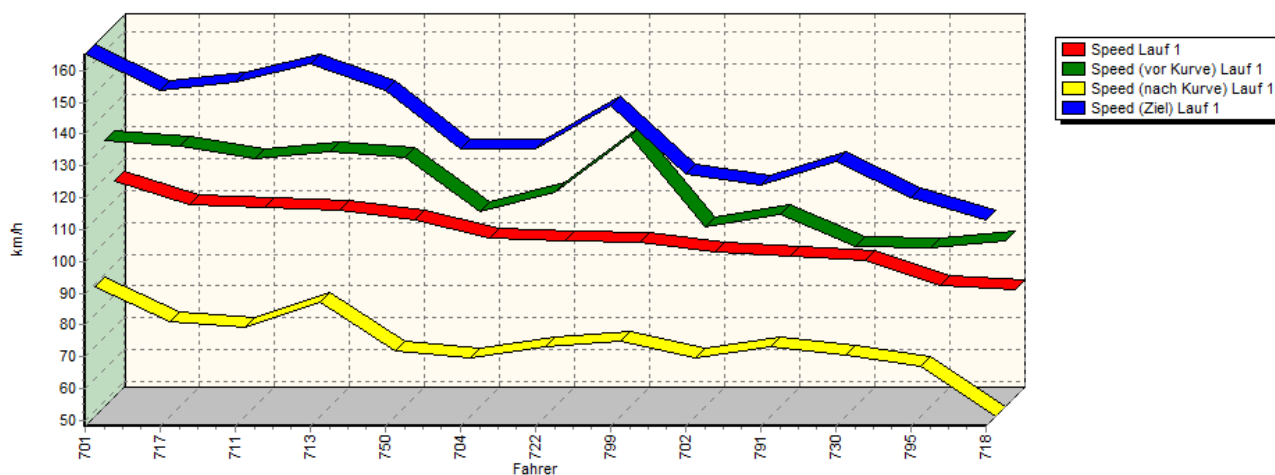
Sektor-Diagramm (Rest) Lauf 3



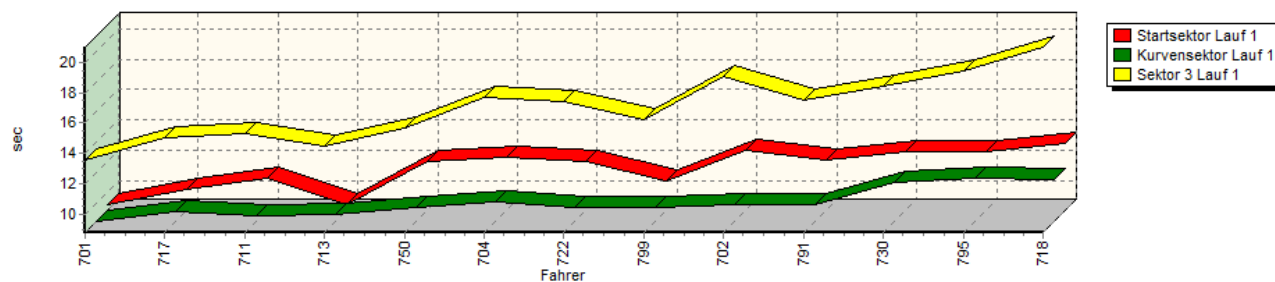
Rg.	Nr.	Startsek.	Speed vor Kurve	90°-Kurve	Speed n. K.	Sektor 3	Sektor 4	Speed Ziel	Laufzeit	Speed (Lauf)	
1	951	<b>HARTMANN Florian</b>	Reynard Opel Lotus								
		Lauf 1:	08.196	139,73 km/h	08.735	82,51 km/h	12.620	01:37.292	168,22 km/h	02:06.843	119,20 km/h
		Lauf 2:	08.259	157,08 km/h	08.158	85,49 km/h	12.500	01:35.830	169,81 km/h	02:04.747	121,21 km/h
		Lauf 3:	00.000	* km/h	00.000	* km/h	00.000	*	* km/h	*	* km/h

## Sektorzeiten & Speeds - GLP Klassen 36 und 37

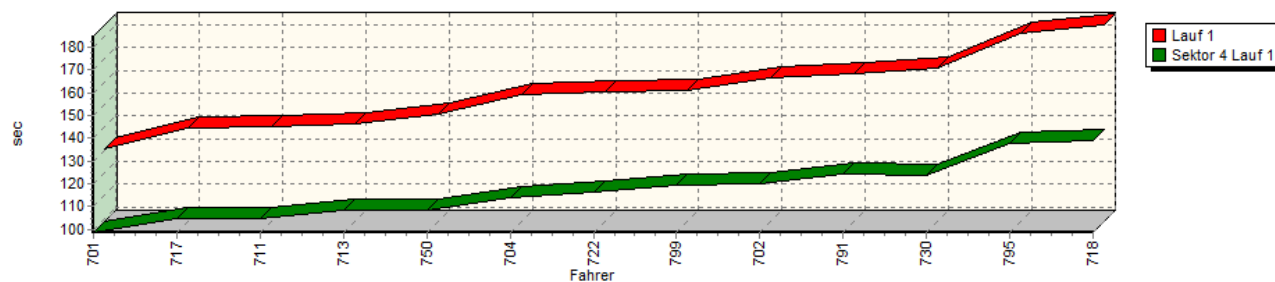
Speed-Diagramm Lauf 1



Sektor-Diagramm (Start) Lauf 1

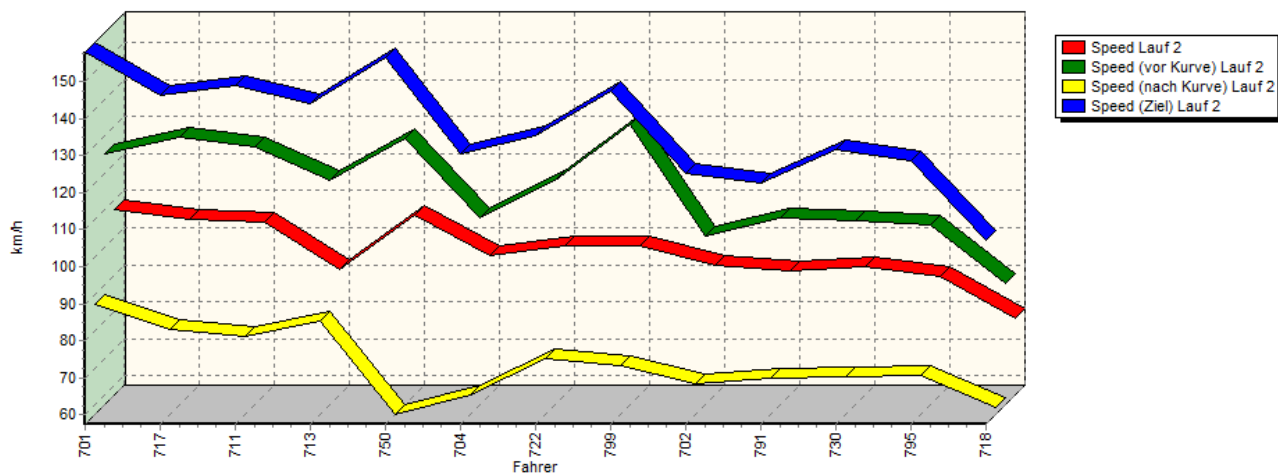


Sektor-Diagramm (Rest) Lauf 1

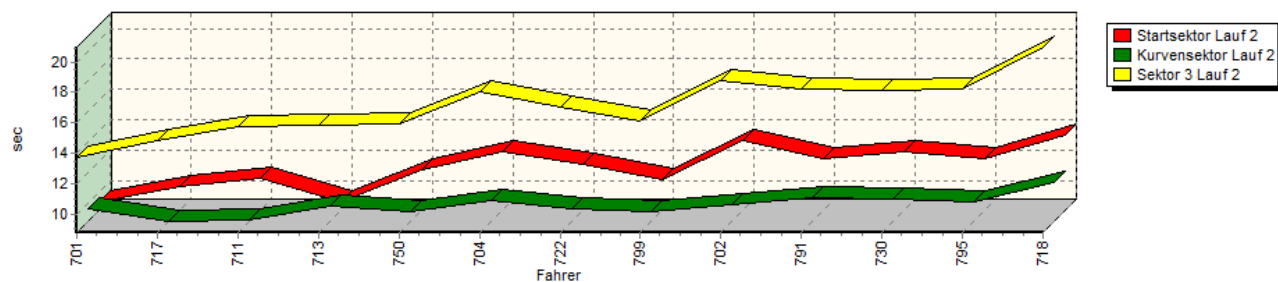


## Sektorzeiten & Speeds - GLP Klassen 36 und 37

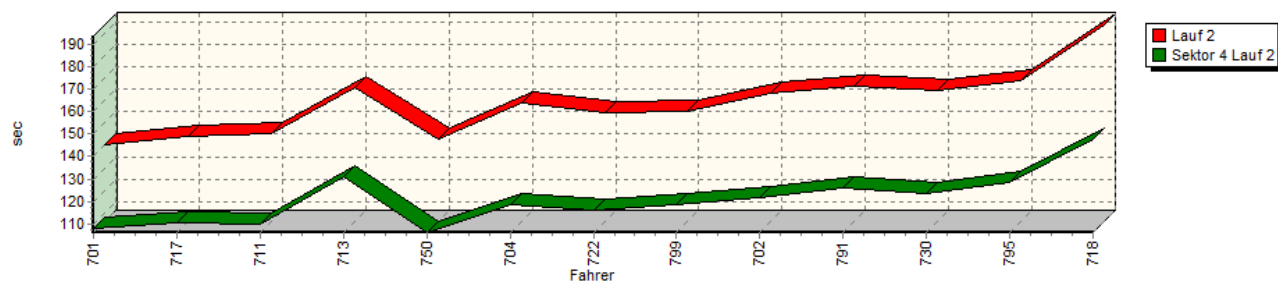
Speed-Diagramm Lauf 2



Sektor-Diagramm (Start) Lauf 2

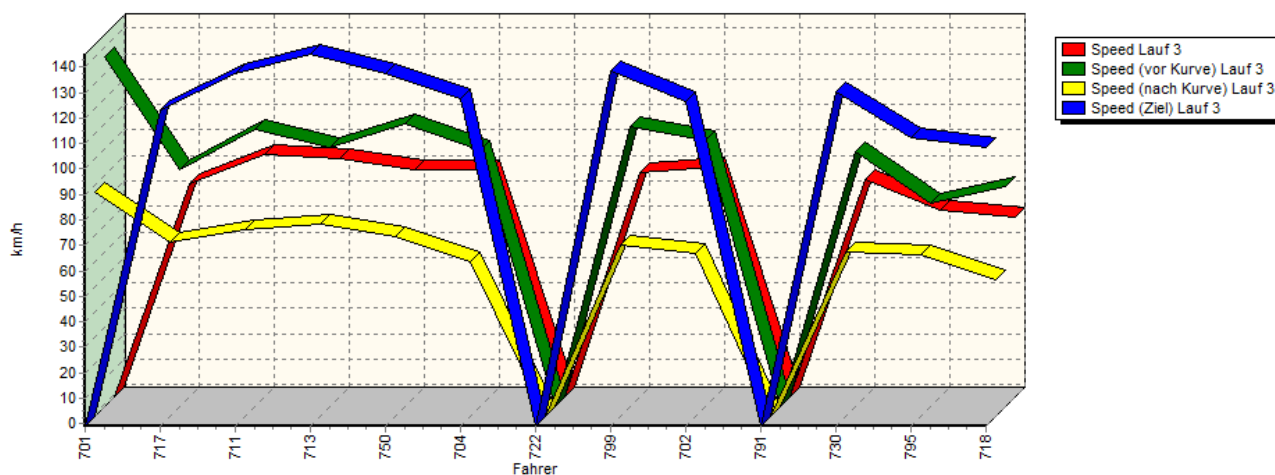


Sektor-Diagramm (Rest) Lauf 2

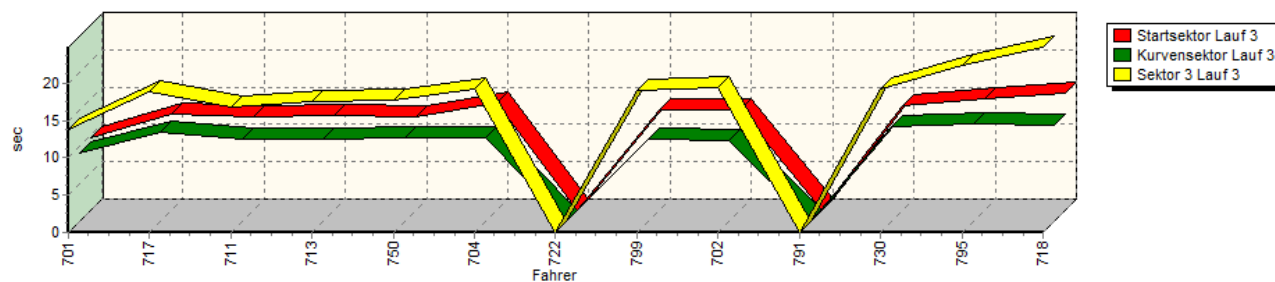


## Sektorzeiten & Speeds - GLP Klassen 36 und 37

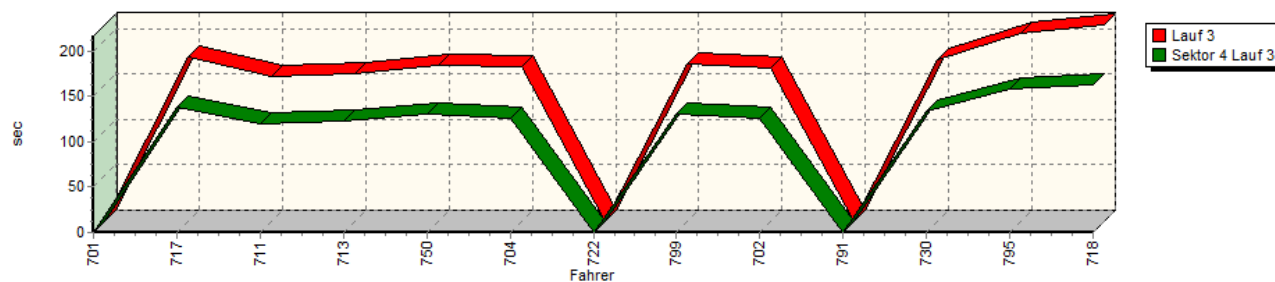
Speed-Diagramm Lauf 3



Sektor-Diagramm (Start) Lauf 3



Sektor-Diagramm (Rest) Lauf 3



Rg.	Nr.	Startsek.	Speed vor Kurve	90°-Kurve	Speed n. K.	Sektor 3	Sektor 4	Speed Ziel	Laufzeit	Speed (Lauf)	
1	701	<b>HILGER Franz</b>		Chevron B38							
		Lauf 1:	09.229	131,79 km/h	08.838	88,72 km/h	13.614	01:38.471	165,14 km/h	02:10.152	116,17 km/h
		Lauf 2:	09.308	125,01 km/h	09.606	87,08 km/h	13.760	01:47.888	157,89 km/h	02:20.562	107,57 km/h
		Lauf 3:	09.640	136,33 km/h	09.061	87,38 km/h	13.716	*	* km/h	A	* km/h

## Sektorzeiten &amp; Speeds - GLP Klassen 36 und 37

Rg.	Nr.	Startsek.	Speed vor Kurve	90°-Kurve	Speed n. K.	Sektor 3	Sektor 4	Speed Ziel	Laufzeit	Speed (Lauf)	
2	717	<b>HALL Richard Alan</b>	Lotus Seven S1								
		Lauf 1:	10.217	130,08 km/h	09.445	77,99 km/h	15.046	01:44.577	153,85 km/h	02:19.285	108,55 km/h
		Lauf 2:	10.289	129,59 km/h	08.765	80,24 km/h	14.809	01:50.388	146,34 km/h	02:24.251	104,82 km/h
		Lauf 3:	12.872	92,13 km/h	11.890	67,27 km/h	18.809	02:18.591	123,29 km/h	03:02.162	83,00 km/h
3	711	<b>HOOR Günter</b>	Porsche 944 S2								
		Lauf 1:	10.954	126,03 km/h	09.219	76,09 km/h	15.299	01:44.839	156,52 km/h	02:20.311	107,76 km/h
		Lauf 2:	10.855	127,21 km/h	08.885	78,66 km/h	15.720	01:49.872	148,76 km/h	02:25.332	104,04 km/h
		Lauf 3:	12.445	107,71 km/h	10.914	72,36 km/h	16.783	01:59.936	137,40 km/h	02:40.078	94,45 km/h
4	713	<b>WEIGELT Thomas</b>	Formel VW222								
		Lauf 1:	09.240	128,40 km/h	09.274	83,93 km/h	14.518	01:48.279	162,16 km/h	02:21.311	107,00 km/h
		Lauf 2:	09.281	118,08 km/h	09.730	82,71 km/h	15.853	02:10.908	144,00 km/h	02:45.772	91,21 km/h
		Lauf 3:	12.648	100,81 km/h	10.971	74,63 km/h	17.584	02:02.424	145,16 km/h	02:43.627	92,41 km/h
5	750	<b>LEWITZKI Stephan</b>	Ginetta G20 GTC								
		Lauf 1:	12.008	126,66 km/h	09.734	68,85 km/h	15.672	01:48.095	153,85 km/h	02:25.509	103,91 km/h
		Lauf 2:	11.388	129,46 km/h	09.399	57,47 km/h	15.935	01:46.068	156,52 km/h	02:22.790	105,89 km/h
		Lauf 3:	12.463	109,95 km/h	11.198	69,49 km/h	17.667	02:10.210	137,40 km/h	02:51.538	88,14 km/h
6	704	<b>POHLMANN Jörg</b>	Alfa Romeo								
		Lauf 1:	12.263	109,31 km/h	10.081	66,69 km/h	17.667	01:53.995	135,34 km/h	02:34.006	98,18 km/h
		Lauf 2:	12.609	107,87 km/h	10.097	62,66 km/h	18.063	01:58.433	130,43 km/h	02:39.202	94,97 km/h
		Lauf 3:	14.267	99,88 km/h	11.247	59,49 km/h	19.133	02:06.260	127,66 km/h	02:50.907	88,47 km/h
7	722	<b>WETTER Hans-Jürgen</b>	Mercedes Benz								
		Lauf 1:	12.044	115,86 km/h	09.735	70,14 km/h	17.455	01:56.318	135,34 km/h	02:35.552	97,20 km/h
		Lauf 2:	11.832	117,85 km/h	09.590	72,51 km/h	17.026	01:56.253	135,34 km/h	02:34.701	97,74 km/h
		Lauf 3:	00.000	* km/h	00.000	* km/h	00.000	*	* km/h	*	* km/h
8	799	<b>WOLF Michael</b>	BMW E30								
		Lauf 1:	10.772	133,00 km/h	09.734	72,06 km/h	16.197	01:59.316	148,76 km/h	02:36.019	96,91 km/h
		Lauf 2:	10.800	132,90 km/h	09.445	70,58 km/h	16.081	01:58.697	147,54 km/h	02:35.023	97,53 km/h
		Lauf 3:	13.410	108,94 km/h	11.057	66,40 km/h	18.933	02:10.605	138,46 km/h	02:54.005	86,89 km/h
9	702	<b>VON FRAGSTEIN Oliver</b>	Ford Escort								
		Lauf 1:	12.784	104,79 km/h	09.954	66,51 km/h	19.028	01:59.732	127,66 km/h	02:41.498	93,62 km/h
		Lauf 2:	13.343	102,93 km/h	09.857	65,67 km/h	18.736	02:01.507	125,00 km/h	02:43.443	92,51 km/h
		Lauf 3:	13.371	103,34 km/h	10.849	62,82 km/h	19.323	02:05.541	126,76 km/h	02:49.084	89,42 km/h
10	791	<b>MARKERT Jasmin</b>	VW Polo II								
		Lauf 1:	12.108	108,50 km/h	09.911	69,90 km/h	17.535	02:04.211	124,14 km/h	02:43.765	92,33 km/h
		Lauf 2:	12.162	107,71 km/h	10.288	67,19 km/h	18.234	02:05.770	122,45 km/h	02:46.454	90,84 km/h
		Lauf 3:	00.000	* km/h	00.000	* km/h	00.000	*	* km/h	*	* km/h
11	730	<b>MAY Olaf</b>	Porsche 924 S								
		Lauf 1:	12.693	98,65 km/h	11.368	67,29 km/h	18.405	02:03.513	131,39 km/h	02:45.979	91,10 km/h
		Lauf 2:	12.633	106,96 km/h	10.256	67,46 km/h	18.095	02:03.525	131,39 km/h	02:44.509	91,91 km/h
		Lauf 3:	14.006	99,19 km/h	12.686	63,75 km/h	19.190	02:13.174	130,43 km/h	02:59.056	84,44 km/h
12	795	<b>EIGL Lukas</b>	Opel Corsa GSI								
		Lauf 1:	12.683	98,00 km/h	11.637	64,03 km/h	19.455	02:17.631	120,00 km/h	03:01.406	83,35 km/h
		Lauf 2:	12.123	106,15 km/h	10.084	67,82 km/h	18.190	02:08.415	128,57 km/h	02:48.812	89,57 km/h
		Lauf 3:	14.981	78,99 km/h	13.073	62,41 km/h	22.312	02:37.941	112,50 km/h	03:28.307	72,59 km/h
13	718	<b>MEUSER Jutta</b>	Midget MK3								
		Lauf 1:	13.203	100,31 km/h	11.584	48,19 km/h	20.967	02:19.221	113,21 km/h	03:04.975	81,74 km/h
		Lauf 2:	13.696	90,17 km/h	11.368	59,32 km/h	20.980	02:27.679	107,14 km/h	03:13.723	78,05 km/h
		Lauf 3:	15.694	85,26 km/h	12.797	52,58 km/h	24.800	02:43.551	108,43 km/h	03:36.842	69,73 km/h